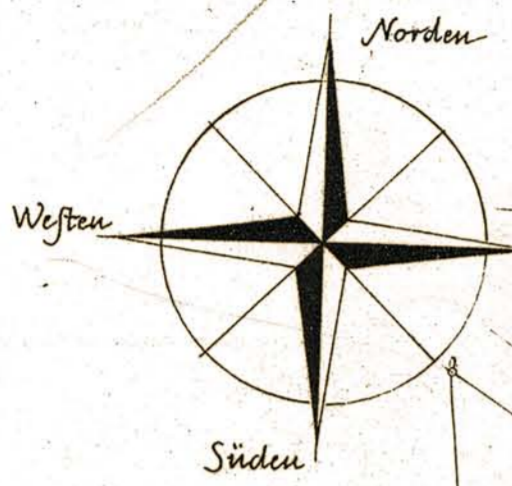


010-3/26 ✓

# Maislach

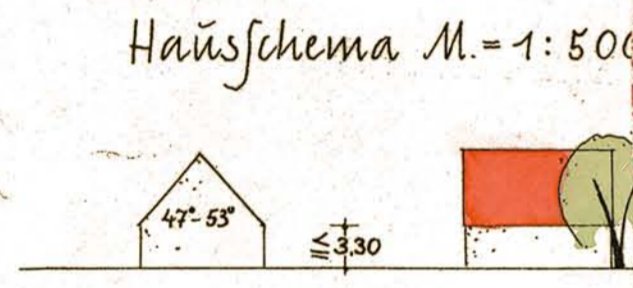
Teilbauungs- u. Baulinienplan  
Curnlinden-West Maßstab 1:1000

siehe Textur  
für Toerring-Straße  
610-3/110



Bahulinie  
Augsburg München

22,5 km



- vorhandene Straßen
- abzutretende Straßen
- öffentl. Grünfläche
- Instruktionsgrenze

Zugestimmt unter den mit Schreiben  
43.770 Lw. 7333/55/1 vom 2. 12. 1957.  
gestellten Bedingungen.  
Deutsche Bundesbahn  
Bundesbahndirektion München



Genehmigt mit Bescheid Nr. BV  
Fürstenfeldbruck, den 23. 12. 1957.  
Landratsamt  
L. A. Schuppendorf

Festgesetzt  
mit Bescheid o. 8. 10. 1959  
Landratsamt Fürstenfeldbruck  
L. A. Schuppendorf

Planungsverband  
Äußerer Wirtschaftsraum München  
Planungskanzlei

München, den 18. Sept. 1954  
Oberreg. u. Bauamt Dr. Ing. Schütz

Cieffler