



Gemeinde
Maisach



Maisach, Gernlinden, Überacker, Rottbach, Germerswang, Malching

Sonderinformation des Fürstenfeldbrucker Tagblatt Nr. 257 vom 7. November 2019

Herausgegeben vom **Fürstenfeldbrucker Tagblatt** in Zusammenarbeit mit der Gemeindeverwaltung

Steuertermine

Bekanntmachung Steuertermin

Am 15.11.2019 sind folgende Steuern und Abgaben der Gemeinde zur Zahlung fällig:

Grundsteuer Gewerbesteuer

Es wird gebeten, den Zahlungstermin einzuhalten, da sonst Säumniszuschläge und Mahngebühren berechnet werden müssen. Aus organisatorischen Gründen ist eine Barzahlung in der Gemeindekasse leider nicht mehr möglich. Bitte überweisen Sie auf eines der nachstehenden Konten.

★ Sparkasse Maisach

IBAN
DE40700530700004946414
BIC BYLADEM1FFB

★ Volksbank Maisach

IBAN
DE6970163370000110485
BIC GENODEF1FFB

★ Postbank München

IBAN
DE39700100800014474800
BIC PBNKDEFF

Die Gemeindekasse steht für Auskünfte jederzeit zur Verfügung. Sie ersparen sich Mahnkosten und Ärger, wenn Sie abbuchen lassen.

Hans Seidl, 1. Bürgermeister

Online ins Rathaus

Einen besonderen Service für die Bürger der Gemeinde Maisach bietet das Rathaus-Service-Portal. Viele Behördengänge, wie zum Beispiel

Führungszeugnisse
oder
Meldebescheinigungen
können auch online unter www.maisach.de beantragt werden. Ihre Vorteile:

- ★ 24-Stunden-Service
- ★ Sichere und geschützte Datenübertragung
- ★ Zeitersparnis (Internetzugang reicht)
- ★ Ausfüllhilfe durch elektronischen Dialog
- ★ Bequem und einfach
- ★ Sicher mit Lastschrift bezahlen

Gemeinde

Auch wenn heuer die Ernte nicht so überaus reich ausfiel wie im vergangenen Jahr, so dürfen wir sehr dankbar sein für die Gaben, die uns die Natur schenkt. Das Erntedankfest ruft ins Bewusstsein, wie existenziell für uns die Natur und wie wichtig ein achtsamer Umgang mit ihr ist. Dankbar dürfen wir auch dafür sein, dass wir in diesem Jahr von größeren Unwettern verschont geblieben sind. In der St. Vitus Kirche in Maisach hat der Maisacher Obst- und Gartenbauverein den Erntedankaltar aufgebaut. Der Verein bedankt sich herzlich für die wunderschöne Gestaltung bei Maria und Hans Völk sowie bei Regina Spicker. Zum Erntedankfest in der Gernlindner Bruder Konrad Kirche und zum vom dortigen Obst- und Gartenbauverein



gestalteten Altar lesen Sie weiter auf Seite 11. Auch die Gemeinde bedankt sich herzlich

bei den Pfarrgemeinden sowie den Obst- und Gartenbauvereinen für die Gestal-

tung der Gottesdienste.

Gemeinde

Foto: OGV Maisach

Dankbarkeit für die Gaben der Natur

Baumschutzverordnung und Veränderungssperre

In seiner Sitzung vom 26. September hat der Gemeinderat beschlossen, die bisher für Gernlinden geltende Baumschutzverordnung auf die im Zusammenhang bebauten Gebiete des Gemeindeteils Maisach auszudehnen. Die weiteren zur Gemeinde gehörenden Gemeindeteile sind davon nicht berührt. Die Ausdehnung des Geltungsbereiches erfolgt über den Erlass einer Änderungsverordnung der bestehenden Baumschutzverordnung. Die Gemeindeverwaltung erarbeitet hierzu einen Entwurf, zu dem in einem weiteren Schritt

ein Anhörungsverfahren erfolgt. Dabei wird der Entwurf öffentlich ausgelegt und die Träger öffentlicher Belange beteiligt. Zur einstweiligen Sicherung des Baumbestandes wurde die „Verordnung zur einstweiligen Sicherung des Baumbestandes in der Gemeinde Maisach vom 27.09.2019“ erlassen, deren Bekanntmachung am selben Tag erfolgte und am 28.9.2019 in Kraft trat. Die Bekanntmachung sowie die genannte Verordnung sind auf der Homepage der Gemeinde unter www.maisach.de zu finden.

Weiter auf Seite 5

HEUTE LESEN SIE

Umbenennung Dorfplatz

Im Rahmen der Beratungen der Straßenbenennung im geplanten Kleingewerbegebiet hat der Gemeinderat beschlossen, den Gernlindner Dorfplatz „Hans-Gruber-Platz“ zu benennen. Mehr auf ...

Seite 5

Der Winter wird kommen

Die Gemeinde bereitet sich sorgfältig auf den Winter vor. Dazu tragen auch die Splittstreukästen bei. Wie viele es sind und wo sie überall im Gemeindegebiet aufgestellt sind, zeigt ein Überblick auf ...

Seite 6

Verkehrszahlen

Gefühlte und tatsächliche Geschwindigkeit liegen oft erheblich auseinander. Was die Auswertung der Verkehrsüberwachung im August an welchen Straßen ergeben hat, ist genau nachzulesen auf ...

Seite 7

Umstellung im Mitteilungsblatt

„Aus dem Rathaus“ und „Aus dem Gemeindeleben“ werden aus rechtlichen Gründen deutlicher getrennt. So finden sie nun etwa Veranstaltungskalender oder Notrufnummern auf den hinteren Seiten.

Der Bürgermeisterbrief

Energie als gesellschaftliche Aufgabe



lage in Galgen werden derzeit jährlich circa 9,5 Megawatt an elektrischer Energie erzeugt. Diese Menge deckt den Bedarf von etwa 5400 privaten Haushalten. In unserer Gemeinde haben wir neben circa 6100 privaten Haushalten die Versorgung aller öffentlichen Einrichtungen sowie der Infrastruktur, aber auch die aller Handwerks-, Dienstleistungs-, Industrie- und landwirtschaftlicher Betriebe sicherzustellen.

als eine Aufgabe der kommunalen Daseinsvorsorge, den Ausbau der regionalen Energieversorgung bedarfsorientiert auch in unserer Gemeinde kontinuierlich voranzutreiben. Ein weiterer Schritt in diese Richtung ist die Erweiterung des Solarfelds Maisach-West. Hier hat der Gemeinderat bereits zugestimmt. Durch die Eingrünung dieser Anlage, so wie bei der Anlage in Malching, wird der Eingriff ins Landschaftsbild sensibel gestaltet.

Liebe Mitbürgerinnen und Mitbürger,

bekanntlich werden die Strompreise weiter steigen. Nicht nur in den privaten Haushalten, sondern besonders in allen Bereichen unserer Arbeitswelt sind die Verfügbarkeit und die Wirtschaftlichkeit von elektrischer Energie von existenzieller Bedeutung.

Regionale Erzeugung bedeutet Versorgungssicherheit

Im Rahmen der Energiewende gewinnt deshalb die regionale Erzeugung immer mehr an Bedeutung. Sie gewährleistet auch weiterhin unseren unmittelbaren Einfluss auf die Versorgungssicherheit. Im vergangenen Jahrzehnt wurden mehrere Projekte umgesetzt, die die regenerative Energieerzeugung hier in unserer Gemeinde erheblich voran gebracht haben. Mit den Solarfeldern in Malching und Maisach-West sowie der Windkraftan-

Gesamtgesellschaftliche Aufgabe

Zur Deckung dieses nicht unerheblichen Bedarfs ist auch das Mitwirken der Stromabnehmer gefordert. Die Belegung von Dachflächen mit Photovoltaikanlagen hat gerade bei den privaten Haushalten und in der Landwirtschaft in erfreulicher Weise zugenommen. Etwas verhaltener läuft dies noch bei den gewerblichen Betrieben. Der Gemeinderat hat deshalb beschlossen, dass Gewerbebetriebe mit einer Dachfläche über 800 m² nur noch mit einer PV-Anlage oder einem begrünten Dach genehmigt werden dürfen.

Die Gemeinde plant im Sinne der Versorgungssicherheit voraus

Die Versorgungssicherheit, besonders aber auch die Bezahlbarkeit des Stroms wird in den nächsten Jahren durch den Ausstieg aus Kernkraft- und Kohleverstromung immer mehr an Bedeutung gewinnen. Deshalb sehe ich es

Veränderung braucht ein Miteinander aller

Eines muss uns bei der Diskussion über das Für und Wider beim Ausbau der regionalen, regenerativen Energieerzeugung stets bewusst sein - ohne eine Veränderung, die wir alle bereit sind mitzutragen, wird diese nicht leistbar sein. Die Aufgabe und Herausforderung der nächsten Jahre wird sein, dass jede Region mit den dort lebenden Menschen selbst Verantwortung für eine ausreichende und stabile Versorgung mit elektrischer Energie übernehmen muss. Dieser Aufgabe haben wir uns in der Gemeinde Maisach zusammen mit vielen Bürgerinnen und Bürgern bereits vor Jahren aktiv gestellt.

Veränderungen auch im regionalen Bereich wahrnehmen

Energiewende und Klimaschutz sind untrennbar miteinander verbunden. Man kann bei der Beurteilung über die Dringlichkeit von umfangreicheren Klimaschutzmaßnahmen sicherlich unterschiedlicher Meinung sein. Eines ist aber belegbar - die Veränderung des Weltklimas in den nächsten Jahren wird erhebliche Auswirkungen auf das Leben und vor allem die Lebensgrundlagen auf allen Kontinenten haben. Die Trockenheitsperioden der letzten Jahre stellen erkennbar unsere Wälder und die Bäume in den Orten unserer Gemeinde vor große Herausforderungen. Auch die Landwirtschaft muss sich damit auseinandersetzen, dass auf Böden mit geringer Wasserspeicherkapazität die Erträge merklich zurückgingen. Jedes Land, jede Gemeinde, jeder Mensch wird den Klimawandel in irgendeiner Form wahrnehmen.

Ansprechpartner in der Gemeinde

1. Bürgermeister Hans Seidl Tel. 08141/937-223

Allgemeine Verwaltung

Geschäftsleiter Tel. 08141/937-222
Fragen zum Mitteilungsblatt Tel. 08141/937-266
Sachgebietsleiter Ordnungsamt Tel. 08141/937-248
Leiterin Standesamt Tel. 08141/937-242
Passangelegenheiten/Gewerbeamt/Friedhofsverwaltung/
Fundbüro Tel. 08141/937-243, 244, 245
Soz. Angelegenheiten, Rentenberatung Tel. 08141/937-246
Asyl/Obdachlosenunterbringung Tel. 08141/937-259
Sachgebietsleiterin Bildung, Betreuung,
Feuerwehr, Kultur und Sport Tel. 08141/937-226

Bauverwaltung

Abteilungsleiterin Tel. 08141/937-210
Bauanträge Tel. 08141/937-215
Grundstücksangelegenheiten Tel. 08141/937-213
Bauleitplanung/Bebauungspläne Tel. 08141/937-212
Hochbau/Tiefbau Tel. 08141/937-210
Grünflächen/ Spielplätze Tel. 08141/937-219

Finanzverwaltung

Abteilungsleiterin Tel. 08141/937-237
Gewerbe-/Grundsteuer Tel. 08141/937-235
Sozialwohnungen Tel. 08141/937-232

So erreichen Sie die Gemeinde:

Gemeinde Maisach, Schulstraße 1, 82216 Maisach
oder Postfach 15, 82212 Maisach
Telefon 08141/937-0, Telefax 08141/937250,
E-Mail, info@maisach.de
Öffnungszeiten: Montag bis Freitag 8.00 bis 12.00 Uhr
zusätzlich Donnerstag 14.30 bis 18.00 Uhr

IMPRESSUM

Das Mitteilungsblatt der Gemeinde Maisach

erscheint monatlich als Beilage zum Fürstenfeldbrucker Tagblatt und wird zusätzlich an den Folgetagen des Erscheinungstermins kostenlos an alle Haushalte innerhalb des Gemeindegebietes verteilt.

Zeitungsverlag Oberbayern, Fürstenfeldbrucker Tagblatt,
Stockmeierweg 1, 82256 Fürstenfeldbruck;

Verantwortlich im Sinn des Presserechts für den Teil „Aus dem Rathaus“
ist der 1. Bürgermeister der Gemeinde Maisach, Hans Seidl;

Redaktion für den Teil „Aus dem Gemeindeleben“:

Hans Kürzl,

Telefon 08141/400129, Fax 08141/400122, E-Mail: mtb@ffb-tagblatt.de;

Anzeigen:

Markus Hamich, Telefon 08141/400132,
Fax 08141/44170, E-Mail: anzeigen@ffb-tagblatt.de;

Druck: Druckhaus Dessauerstraße;

Namentlich gekennzeichnete Artikel

geben ausschließlich die Meinung der jeweiligen Verfasser wider.

Alle Angaben in dieser Ausgabe sind mit Stand vom 31. Oktober 2019 abgedruckt. Für deren Richtigkeit und Vollständigkeit sind ausschließlich die jeweiligen Vereine, Organisationen oder Einrichtungen verantwortlich. Kurzfristige Änderungen sind vorbehalten und den regionalen Medien zu entnehmen.

Die nächste Ausgabe des Mitteilungsblattes erscheint am 5. Dezember 2019;

Redaktionsschluss ist am 20. November 2019.

Anpacken und Handeln

Sicherlich kann der Einzelne oder unser ganzes Land alleine diese Entwicklung nicht aufhalten. Sich aber mit diesem Argument aus der Verantwortung zu ziehen, wäre unverantwortlich gegenüber den nachfolgenden Generationen.

Letztendlich ist es eine gesamtgesellschaftliche Herausforderung. All diese damit verbundenen Aufgaben können wir nur bewältigen, wenn wir sie anpacken und nicht viel wertvolle Zeit mit Grundsatzdiskussionen verlieren.

Mit dem Monat November beginnt die Zeit, in der sich meist die übliche, zum Jahresende gesteigerte Betriebsamkeit einstellt. Ich wünsche Ihnen, dass Sie trotz der hektischen Momente der Ruhe und Zeit für sich und die Familie finden.

Herzliche Grüße
aus dem Rathaus

Hans Seidl
Erster Bürgermeister

Das Mitteilungsblatt der Gemeinde Maisach
erscheint das nächste Mal am

5. Dezember 2019

Sie möchten mit einer Anzeige Ihrer Firma dabei sein?
Anruf genügt – wir beraten Sie gerne und unverbindlich!

Rajka Seitz

Tel. 081 41 / 40 01 35

Fax 081 41 / 40 01 31

rajka.seitz@ffb-tagblatt.de

www.ffb-tagblatt.de



Pausenhof wieder nutzbar

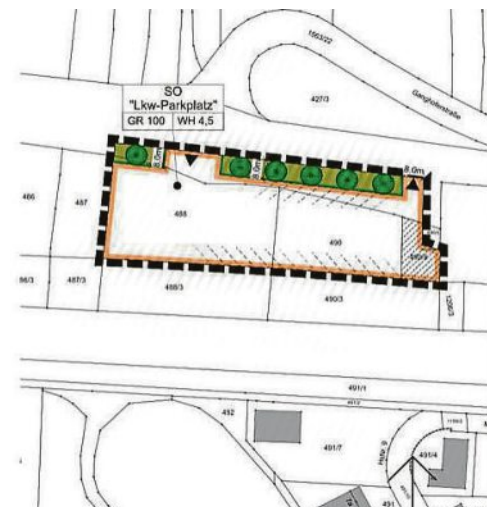


Das Warten hat sich gelohnt! Nach Wochen der Sperrung vor und nach den Sommerferien können die Kinder der Gernlindner Grundschule sowie des Horts den Pausenhof wieder nutzen. Ein Klettergerüst, eine Kletterwand sowie Ruhe- und Bewegungszonen laden die Kinder zum Toben, aber auch zum Rückzug ein. Die Pflanzungen, die für ein gutes Umgebungsklima sorgen werden, sind noch in diesem Jahr geplant. Bereichert wird der Pausenhof durch die Anlage von Verkehrsübungsflächen. Die Gemeinde wünscht viel Freude im aufgewerteten Pausenhof. **Text/Foto: Gemeinde**

Parkplätze für Lastkraftwagen in Gernlinden

Ende vergangenen Jahres hat der Gemeinderat beschlossen einen Bebauungs- und Grünordnungsplan für einen öffentlichen Lkw-Parkplatz in Gernlinden aufzustellen und den Flächennutzungsplan entsprechend zu ändern. Erst durch diese Verfahrensschritte werden die planungsrechtlichen Voraussetzungen für die Anlegung eines öffentlichen Lkw-Parkplatzes am Westrand des Gernlindner Gewerbegebietes geschaffen, um das unkontrollierte Parken der Lastwagen entlang der Ganghoferstraße zu vermeiden.

Der Gemeinderat hat den nun vom Planungsverband Äußerer Wirtschaftsraum München vorgelegten Vorentwürfen zugestimmt und die Einleitung des weiteren Verfahrens beschlossen. Die Vorentwürfe werden demnächst erstmals öffentlich ausgelegt. Die Auslegung wird an den gemeindlichen Anschlagtafeln sowie auf der Homepage der Gemeinde Maisach unter www.maisach.de bekannt gegeben. Gleichzeitig wird die Beteiligung der Träger öffentlicher Belange durchgeführt. **Text/Grafik: Gemeinde**



Straßenbenennung in geplantem Kleingewerbegebiet

Für die neue Erschließungsstraße des geplanten Kleingewerbegebietes in Gernlinden gab es verschiedene Vorschläge. Der Gemeinderat hat sich dafür entschieden, die Straße nach dem Firmengründer August Rasch zu benennen.

Der Maschinenbaumeister August Rasch gründete 1907 seine Firma, die mit landwirtschaftlichen Maschinen handelte und diese bei Bedarf auch reparierte. Mit seiner Unter-

nehmenstätigkeit hat August Rasch in Maisach und im Umland einen erheblichen Beitrag zur Technisierung der Landwirtschaft geleistet. Hervorgegangen aus diesem Unternehmen ist das Autohaus Rasch, das ursprünglich in Maisach angesiedelt war und zwischenzeitlich in Fürstenfeldbruck seinen Sitz hat. Der über Maisach hinaus wirkende Unternehmer August Rasch wird nun Namensgeber für die neue Straße. **Gemeinde**

Planung eines Regenrückhaltebeckens

Um das gesammelte Regenwasser der Ortsdurchfahrt Maisach nicht weiterhin ungereinigt in die Maisach einzuleiten, plant die Gemeinde den Bau eines Regenrückhaltebeckens auf dem freien Feld in der Nähe der Dahlienstraße.

Das gesammelte Niederschlagswasser der Ortsdurchfahrt Maisach wird derzeit über einen Regenwasserkanal in Richtung Überacker geleitet und in der Nähe der Dahlienstraße in einen Graben eingeleitet. Dieser

Graben mündet dann in die Maisach. Dem geplanten Regenrückhaltebecken wird zur Vorreinigung des Regenwassers ein Absetzbecken vorgelagert.

Das vorgereinigte Niederschlagswasser wird gedrosselt über eine Rohrleitung vom Rückhaltebecken aus zurück in den Graben und dann in die Maisach geleitet. Die Maßnahme, deren Kosten auf etwa 630 000 Euro geschätzt werden, soll noch in diesem Jahr ausgeschrieben werden. **Gemeinde**

Neue Urnenstele

Aufgrund des hohen Bedarfs wurde im Friedhof Gernlinden eine weitere Urnenstele mit 14 Nischen errichtet und in das bestehende Ensemble integriert. Mitarbeiter des gemeindlichen Bauhofs haben die Stele aufgebaut und die wassergebundene Decke davor angefertigt. **Text/Foto: Gemeinde**



Laub kehren

Alle Jahre wieder: Von nassem Herbstlaub auf Bürgersteigen geht eine große Gefahr für Fußgänger aus – insbesondere für Kinder oder Menschen mit körperlicher Einschränkung. Aber nicht nur im Winter, sondern auch im Herbst müssen die Gehwege gefahrlos passierbar sein. Die Bürgersteige sind demnach von Laub freizuhalten. Rechtlich verantwortlich ist dafür der Eigentümer beziehungsweise Vermieter eines Anwesens beziehungsweise Grundstücks, auch wenn mit der Säuberung gegebenenfalls Mieter beauftragt werden. **Gemeinde**

Verkauf von Baugrund im Baugebiet „Maisach-Ost, Nordseite, 2. Bauabschnitt“ in Maisach



Die Gemeinde Maisach verkauft im Rahmen der gemeindlichen Baulandsicherung für Einheimische in Maisach im Baugebiet „Maisach-Ost, Nordseite, 2. Bauabschnitt“ folgende, noch nicht amtlich vermessene, Baugrundstücke:

- Grundstück Nr. 3 (Doppelhaushälfte) mit 261 m²
- Grundstück Nr. 4 (Doppelhaushälfte) mit 262 m²
- Grundstück Nr. 5 (Doppelhaushälfte) mit 262 m²
- Grundstück Nr. 6 (Doppelhaushälfte) mit 269 m²
- Grundstück Nr. 7 (Doppelhaushälfte) mit 256 m²
- Grundstück Nr. 8 (Doppelhaushälfte) mit 262 m²
- Grundstück Nr. 13 (Reihenhaus) mit 225 m²
- Grundstück Nr. 14 (Reihenhaus) mit 125 m²
- Grundstück Nr. 15 (Reihenhaus) mit 217 m²
- Grundstück Nr. 16 (Doppelhaushälfte) mit 271 m²
- Grundstück Nr. 17 (Doppelhaushälfte) mit 310 m²
- Grundstück Nr. 18 (Doppelhaushälfte) mit 340 m²
- Grundstück Nr. 19 (Doppelhaushälfte) mit 378 m²
- Grundstück Nr. 20 (Doppelhaushälfte) mit 359 m²
- Grundstück Nr. 21 (Doppelhaushälfte) mit 343 m²

Näheres zur Bebauung wird der Bebauungsplan „Maisach-Ost, Nordseite, 2. Bauabschnitt“ regeln, dessen Entwurf auf der Internetpräsenz der Gemeinde Maisach (www.maisach.de) zum Download bereitsteht. Hier können auch die entsprechenden Bewerbungsformulare sowie die Richtlinien zur Vergabe von Bauland an die ortsverbundene Bevölkerung abgerufen werden.

Die Grundstücke werden zu einem Kaufpreis von 575 Euro/m² verkauft.

Der Käufer hat darüber hinaus alle anfallenden Nebenkosten für Notar, Grundbuchamt, Grunderwerbsteuer zu tragen. Die auf das Grundstück entfallenden Beiträge, Gebühren und Kosten für Anlagen und Einrichtungen der Erschließung sowie der Ver- und Entsorgung, welche nach Beurkundung des Kaufvertrages anfallen, müssen ebenfalls vom Erwerber übernommen werden.

Als Schluss der Bewerbungsfrist und Stichtag, zu dem die Voraussetzungen erfüllt sein müssen, wird der **15.11.2019** festgesetzt. Die Bewerbungsunterlagen müssen bis zu diesem Stichtag im Rathaus eingegangen sein. Für nähere Auskünfte steht Frau Endres im Rathaus, Altbau, Erdgeschoß, Zi. E 05 (Tel. 08141/937 213) zur Verfügung.



Maisach, den 27.09.2019

Hans Seidl
1. Bürgermeister



Der Puls der Stadt




SW//M

MEIN STROM KOMMT VON DEN STADTWERKEN MÜNCHEN

Hohe Kundenfreundlichkeit, faire Angebote und fest in der Region verankert –

die Stadtwerke München sind Ihr verlässlicher Partner für Strom und Erdgas. Wir bieten Ihnen eine nahe und zuverlässige Energieversorgung, ein faires Preis-Leistungs-Verhältnis sowie einen ausgezeichneten Kundenservice.

Wechseln auch Sie!

 www.swm.de  **0800 0 796 333 (kostenfrei)**

M/Strom Regional, preiswert, ökologisch.

Jetzt beraten
lassen – kostenlos
und unverbindlich!
0800 0 796 333

Baumschutzverordnung und Veränderungssperre

Fortsetzung von Seite 1

Kernpunkte dieser Veränderungssperre sind:

★ Lebende Bäume mit einem Stammumfang von 60 Zentimetern und mehr, gemessen in einer Höhe von 100 Zentimeter über dem Erdboden, dürfen ohne schriftliche Genehmigung der Gemeinde weder entfernt, zerstört noch verändert werden. Bei mehrstämmigen Bäumen ist die Summe der Stammumfänge maßgebend.
 ★ Das gleiche gilt darüberhinaus für Ersatzpflanzungen, auch wenn diese das oben

genannte Maß noch nicht erreicht haben.

★ Ausgenommen von diesem Verbot bleiben Bäume in gewerblichen Baumschulen, Gärtnereien oder Obstbaumpflanzungen, die Gegenstand des Gewerbes sind; der ordnungsgemäße Baumschnitt, der den Bestand erhält; Maßnahmen, die zur Erfüllung der Verkehrssicherungspflicht nötig sind.

★ Die Gemeinde Maisach kann von dieser Verordnung eine Ausnahme zulassen, wenn öffentliche Belange nicht entgegenstehen und die Ziele des Schutzes des Be-

standes an Bäumen gewährleistet werden.

★ Nach dem Bayerischen Naturschutzgesetz kann mit Geldbuße bis zu 50 000 Euro belegt werden, wer vorsätzlich oder fahrlässig dem Verbot zuwiderhandelt.

Nach Abschluss des Anhörungsverfahrens entscheidet der Gemeinderat endgültig über den Erlass einer Änderungsverordnung zur Ausdehnung des Geltungsbereiches der bisher für Gernlinden geltenden Baumschutzverordnung. Das wird voraussichtlich im ersten Quartal 2020 der Fall sein. **Gemeinde**

Zentrum 3B: Beratung, Betreuung, Bewegung

Nach dem Umbau ist wieder Leben in die ehemalige Gemeindebücherei in der Aufkirchner Straße eingekkehrt. Der Kinderpark der Ökumenischen Nachbarschaftshilfe Maisach/Egenhofen hat



im September seinen Betrieb aufgenommen, die VHS nutzt einen Raum für Gymnastikkurse und der Familienstützpunkt unter der Trägerschaft von Kispul wurde kürzlich offiziell eingeweiht. Unter dem Namen „Zentrum 3 B“ wurde hier von der Gemeinde unter einem Dach eine Heimat für Einrichtungen geschaffen, die Bürgern Beratung, Betreuung und Bewegung anbieten. Nähere Einzelheiten zu den Angeboten und Öffnungszeiten finden Sie in weiteren Beiträgen in dieser Ausgabe beziehungsweise im Programm der Volkshochschule. **Text/Foto: Gemeinde**

Geplanter Kreisverkehr in Gernlinden: Nächste Arbeiten

Aus Gründen des Arten- und Naturschutzes muss der Bau der Umleitungsstrecke für den Neubau des Kreisverkehrs Kleingewerbegebiet/Maisacher Straße noch im Herbst dieses Jahres durchgeführt werden. Dazu gehört unter anderem auch die Entfernung von Büschen, die sich im Bereich der jeweiligen Umleitungsstrecken für den Rad- und Kfz-Verkehr



befinden. Nach den in der Oktober-Ausgabe beschriebenen Maßnahmen im Zu-

sammenhang mit den Zauneidechsen werden in Vorbereitung des Umleitungsbaus derzeit weitere vorbereitende Arbeiten durchgeführt. Diese Arbeiten und auch die Bauarbeiten für die Umleitungsstrecke haben keine Auswirkungen auf den fließenden Verkehr. Mit dem Bau des Kreisverkehrs soll ab Ende März 2020 begonnen werden. **Text/Foto: Gemeinde**

Umbenennung Dorfplatz in Gernlinden

Im Rahmen der Beratungen der Straßenbenennung im geplanten Kleingewerbegebiet hat der Gemeinderat beschlossen, den Gernlindner Dorfplatz „Hans-Gruber-Platz“ zu benennen. Der 2015 verstorbene Bundesverdienstkreuzträger engagierte sich in besonderer Weise ehrenamtlich in der Gemeinde Maisach und besonders in Gernlinden. In der Feuerwehr bekleidete er viele Jahre führende Funktionen in Gernlinden und auf Kreisebene, 30 Jahre vertrat er im Gemeinderat die Belange der Bürger und füllte verschiedenen Referentenposten aus. Darüber hinaus engagierte er sich viele Jahre für den Kinderspielplatz in Gernlinden und war dessen „guter Geist“. Viele seiner Aktivitäten spielten sich rund um den Dorfplatz ab, der nun nach ihm benannt wird. **Gemeinde**

Hinweise für die Veröffentlichung von Beiträgen: Die Erstellung des Mitteilungsblattes bis zur Verteilung erfordert das Zusammenspiel verschiedener Beteiligten und einen vorgegeben zeitlichen Ablauf. Um eine reibungslose Pro-

duktion zu gewährleisten, wird höflich darum gebeten, den Redaktionsschluss (Termine sind im Mitteilungsblatt und auf der Homepage veröffentlicht) einzuhalten. Reine Textbeiträge dürfen einen Umfang von maximal 1500 Zeichen

umfassen, Texte mit Bild dann maximal 800 Zeichen.

Die Redaktion behält sich Kürzungen vor. Bitte achten Sie bei den Fotos (Übermittlung im jpg-Format) auf die technische Qualität und die Aussage-

kraft. Der Abdruck kann sonst nicht gewährleistet werden. Reiseberichte werden nicht veröffentlicht. Weitere Hinweise finden Sie auf der Homepage unter www.maisach.de unter der Rubrik „Mitteilungsblatt“. **Gemeinde**

Kostenlose Energieberatung

Gemeinde Maisach und ZIEL 21 bieten kostenlose Energieberatung für Gemeindegänger/innen. Dauerhaft steigende Energiepreise treiben langfristig die Heizkostenrechnungen nach oben und stellen die Hausbesitzer und Vermieter vor Probleme:

★ Wie kann durch Gebäudesanierung und Wärmedämmung sinnvoll Energie eingespart werden und der Wohnkomfort gesteigert werden?
 ★ Welches Heizsystem ist für das Haus am geeignetsten, wenn die Heizung erneuert werden muss?
 ★ Wie kann ich den Wert meines Hauses erhalten oder steigern?
 ★ Wo gibt es staatliche Zuschüsse oder zinsgünstige Kredite? Lösungsvorschläge erhalten die Maisacher Gemeindegängerinnen und -bürger bei der kostenlosen, halbstündigen Erst-Energieberatung. Qualifizierte Energieberater von Ziel 21 (Zentrum Innovative Energien im Landkreis Fürstentfeldbruck) bieten mit Unterstützung der Gemeinde diese produktneutrale und unabhängige Beratungsleistung an. Zur Beratung sollten Heizkostenabrechnungen, Hauspläne, Kaminkehrerprotokolle usw. mitgebracht werden.

★ **Nächster Termin:**

Mittwoch, 13. November von 9 bis 12 Uhr im Rathaus der Gemeinde Maisach. Eine telefonische Terminvereinbarung ist erforderlich unter der Rufnummer 08141/519-225. **Ziel 21**

GleitsichtWochen

25% Rabatt

auf ALLE Gleitsichtgläser

Jede Stärke - Jede Ausführung
vom 19.10. - 30.11.2019
Fragen Sie uns. Wir beraten Sie gerne!

OPTIKHAUS GmbH
Olching

Hauptstr. 3 · 82140 Olching · direkt an der S-Bahn · Tel. 081 42/4 54 13 · Fax 081 42/4 53 31 · www.optikhaus-olching.de

Standortübersicht von Splittstreukästen im Gemeindegebiet (Stand 31. Oktober 2019)

Ortsteil Maisach (Anzahl 36 Stück)

Otto-Hahn-Str./
Ecke Emmy-Noetherstraße
Schlesierstraße/Ecke Wielandstraße
Lindacher Straße/Ecke Jahnstraße
Alte Brucker Straße 6
Alte Brucker Straße am Sportplatz
Moserstraße /Ecke Zweigstraße
Zweigstraße/Ecke Feldstraße
Sonnenstraße/Ecke Feldstraße
Hauptstraße 18 (Schamberger)
Emminger Straße/Ecke Römerstr.
Bräuhausstraße/Ecke Metzgerstraße
Kandlerstraße (Feuerwehr)
Riedlstraße/Ecke Nottensteinstraße
Wilhelmstraße/Ecke Karlsggstraße
Schillerstraße gegenüber Nr. 3
Schmidhammerstraße Nr. 13
Schulstraße (Rathaus)
Josef-Sedlmayr-Straße
Ecke Götterstr.
Schulstraße (Pfarrhof)
Friedhofstraße 1
Gemeindefriedhof
Buchenstraße (bei Anschlagtafel)
Rosenstraße 13-15
Nelkenstraße/Ecke Rosenstraße
Lilienstraße 6
Krokusstraße 13
Edelweißstraße 1-9
Arnikastraße 17
Überackerstraße 3
Müllerstraße 10
Hauptschule im Hof
Feldenstraße 2
Dahlienstraße 13 (bei Trafostation)
Malchinger Straße.2
Römerstraße 17
Pfungstrosenstraße Ecke Primelweg

Ortsteil Gernlinden (Anzahl 30 Stück)

Oberweg/Ecke Maisacher Straße
Maisacher Straße
kleiner Wertstoffhof
Fichtenstraße Am Trafohaus

Berlepschstraße/Ecke Frühlingstraße
Sommerstraße/Ecke Maisacher Straße
Kolpingweg
Friedenstraße/Bruder-Konrad-Straße
Buschingstraße (Schule)
Feuerwehrhaus Brucker Straße 7
Brucker Straße 21
Gemeindefriedhof
Gebr.-Grimm-Weg (vor Kindergarten)
Hans-Wegmann-Straße/
Ecke Anzengruberstraße
Heinzingerstraße (Transformatorh.)
Heinestraße Fußgängerüberführung
Graf-Toerring-Straße
(Maibaum Sparkasse)
Graf-Toerring-Straße 46
Merianstraße/Ecke Verdistrasse
Hugo-Brunninger-Straße
(Fußgängerüberführung)
Ringstraße/Ecke Ganghoferstraße
Ganghoferstraße/Ecke Liebigstraße
Ganghoferstraße/Lise-Meitner-Str.
Bert-Brecht-Weg (gg. Haus Nr. 24)
Josef-Poxleitner-Allee/Ecke Am Gut
Sportstraße/Einfahrt zu TSV-Gelände
Wettersteinstraße/Ecke Alspitzweg
Wettersteinstr./Ecke Kreuzeckweg
Meisenweg/Ecke Finkenweg
Fritz-Reuter-Straße/Wettersteinstr.
Hermann-Löns-Straße/Wendehammer

Gernlinden-Ost (Anzahl 2 Stück)

Palsweiser Str./Ecke Heuweg
Moosalmstraße, nordwestlich
der Brücke über den Lüßgraben

Ortsteil Überacker (Anzahl 11 Stück)

Bergstraße/Gasthaus Widmann
Bergstraße/Mühlstraße
Pfarrstraße 1
Gemeindefriedhof
Rottbacher Straße/Ecke Bergstraße
Josef-Bauer-Straße
Bgm.-Sommer-Str./
Ecke Krautgartenweg

Bgm.-Schwarzmann-Straße
(in Kurve)
Im Krautgarten 28 (gegenüber)
Eichenstraße (Kindergarten)
Am Gresfeld (beim Spielplatz)

Ortsteil Malching (Anzahl 7 Stück)

Dorfstraße 1
Am Steinacker (Pfarrhof)
Am Steinacker 5 (gegenüber)
Bgm.-Bals-Straße/Ecke Zum Lerchl
Bgm.-Bals-Straße/Hufschmiedstraße
Bgm.-Grichter- Straße 8
Sportplatz

Ortsteil Gernerswang (Anzahl 8 Stück)

Luitpoldstraße/Ecke Frauenbergerstr.
Luitpoldstraße/Ecke Kreuzstraße
Kohlstattstraße (Kermarstraße)
Kermarstraße 31 (Höhe Lugbergstr.)
Keltenstr. (östl. Zugang Friedhof)
Am Fischberg
Am Oberfeld
Am Unterfeld

Ortsteil Rottbach (Anzahl 3 Stück)

Weierhauserstr./
Ecke Pracker Straße
Lappacher Straße 8
Deisenhofener Straße
(bei Feuerwehr)

Ortsteil Frauenberg (Anzahl 2 Stück)

Am Sandberg 2
Kirchfeldstraße 9

Ortsteil Fußberg

Abzweigung Widmann

Ortsteil Deisenhofen

Kreuzung beim Spiegel

Ortsteil Diepoltshofen

Kreuzwiesenstraße 13

Ortsteil Obermalching

zw. Mammendorfer Straße 2 und 6

Ortsteil Oberlappach

Bushaltestelle (Kreuzung)

Ortsteil Stefansberg

Kirchbergstraße/Ecke Stefanusstraße

Ortsteil Weiherhaus

Bushaltestelle

Ortsteil Unterlappach

Zugang Kirche

Ortsteil Galgen

Ortsmitte

Gesamtanzahl

108 Stück

Räum- und Streupflicht beachten

Im Hinblick auf die Witterung will die Gemeinde Maisach ihre Bürger auf die Räum- und Streupflicht aufmerksam machen. Hierzu einen Auszug aus der gemeindlichen Verordnung: **Räum- und Streupflicht Zur Verhütung von Gefahren** für Leben, Gesundheit, Eigentum oder Besitz haben Anlieger ihre Gehbahnen, die an ihr Grundstück angrenzen – wenn keine Gehbahnen vorhanden sind, eine Gehbahnfläche von rund 1,50 Meter, gerechnet ab der Grundstücksgrenze – auf eigene Kosten in sicherem Zustand zu erhalten.

Die Sicherungsfläche ist an Werktagen bis 7 Uhr und an Sonn- und Feiertagen bis 8 Uhr von Schnee zu räumen und bei Schnee, Reif- oder Eisglätte mit geeigneten abstumpfenden Stoffen (z. B. Sand, Splitt), nicht jedoch mit Tausalz oder ätzenden Mitteln zu bestreuen oder das Eis zu beseitigen. Bei besonderer Glätte-

gefahr (zum Beispiel an Treppen oder starken Steigungen) ist das Streuen von Tausalz zulässig. **Diese Sicherungsmaßnahmen** sind bis 20 Uhr so oft zu wiederholen, wie es zur Verhütung von Gefahren für Leben, Gesundheit, Eigentum oder Besitz erforderlich ist. Der geräumte Schnee oder die Eisreste (Räumgut) sind neben der Gehbahn so zu lagern, dass der Verkehr nicht gefährdet oder erschwert wird. Ist das nicht möglich, haben die Anlieger das Räumgut spätestens am folgenden Tage von der öffentlichen Straße zu entfernen.

Im Rahmen der Reinigungspflicht der Anlieger ist ausgebrachter Streusplitt beziehungsweise Sand regelmäßig zu entfernen. Aus Rücksicht, insbesondere auf unsere älteren und behinderten Mitmenschen wird um die Einhaltung der Räum- und Streupflicht gebeten. **Gemeinde**

- Beratung
- Verkauf
- Vermietung
- Bewertung
- Fotografie
- Home Styling



Immobiliencenter
Fürstenfeldbruck
und **Maisach**



Anton Bachhäubl
Geschäftsführer



Bianca Bachhäubl
Prokuristin

Beratungstermine
täglich von
7:00 - 20:00 Uhr
nach Vereinbarung

Riedlstraße 1, 82216 Maisach
maisach@reex-immobilien.de
☎ 08141 35 39 74 0



Ludwigstr. 3A, 82256 FFB
ffb@reex-immobilien.de
☎ 08141 36 37 10

Wählen Sie Ihr Wunschfahrzeug zum vernünftigen Preis!



AUTO WALTER KG
Rosenstr. 2 · 82216 Maisach

www.auto-maisach.de
☎ 08141-90544



Die Bürgersprechstunden mit dem Ersten Bürgermeister Hans Seidl oder der Dritten Bürgermeisterin Waltraut Wellenstein finden nächstes Mal am Donnerstag, 7. November und 5. Dezember jeweils von 10 bis 11 Uhr und von 18 bis 19 Uhr im Bürgerzentrum Gernlinden statt. Eine gesonderte Anmeldung ist nicht erforderlich. **Gemeinde**

Das nächste Mitteilungsblatt erscheint am 5. Dezember, Verteilungstermin ist der 6./7. Dezember. Redaktionsschluss: 20. November. Texte und Fotos für diese Ausgabe an die Gemeindeverwaltung - E-Mail: s.leix@maisach.de

Wohnraum gesucht

Die Gemeinde Maisach sucht laufend Wohnraum für Bürgerinnen und Bürger der Gemeinde, deren Miete vom Jobcenter bezahlt wird. Darüber hinaus mietet die Gemeinde in Einzelfällen auch Wohnungen als Hauptmieter an, die sie dann untervermietet. Bei Interesse und Nachfragen wenden Sie sich bitte an die Gemeinde Maisach, Frau Würfel. Sie ist erreichbar unter Telefon 08141/937232. **Gemeinde**

Jugendbegegnungsstätte

Öffnungszeiten für die Nachmittagsbetreuung:

Montag bis Donnerstag von 12 bis 16 Uhr,

Offener Betrieb Jubs:

Montag, Dienstag, Donnerstag und Freitag 16 bis 20 Uhr.

Angeboten wird bei der Nachmittagsbetreuung für Schüler der fünften bis zehnten Klassen Mittagsverpflegung, Hausaufgabenbetreuung und Freizeitgestaltung.

Anschließend steht das Haus für alle Jugendlichen des Gemeindegebietes zur Verfügung. Nähere Informationen erhalten Sie unter der Telefonnummer 08141/95353. **JUBS**

Fundsachen geltend machen

1900-091: Fahrrad, Gelsattel/Getränkehalter, Bulls, blau/silber/rot, Mountainbike, 26 Zoll, Göttlerstraße, Maisach, 08.10.2019

1900-092: Fahrrad, Tour, blau, weiß, Kinder-/Jugendfahrrad, 24 Zoll, Gernlinden, Graf-Toerring-Str. 9, 10.10.2019

1900-093: Fahrrad, auffälliges weißes Muster, schwarz, Mountainbike, > 28 Zoll, Maisach, Bahnunterführung, 10.10. 2019

1900-086: Kette, Herz-Anhänger, Halskette, Maisach, S-Bahn-Station, 17.09.2019

1900-094: Schlüssel, Flaschenöffner mit Werbung, Anzahl: 3, Abus, Schuh- und Schlüsseldienst, keine Marke, Waldsee Gernlinden, 18.10.2019

1900-090: Sonstiger med. Gegenstand, Hörgerät, Marke Oction/Sensei/Farbe Silber/bunt, Riedlstraße, Maisach, 08.10.2019

1900-087: Sonstiger Schmuck mit 4 Anhängern, Armkettchen, Feldweg östlich Maisach, 03.09.2019

Ausbildungskompass 2019/20

Der neue Ausbildungskompass für das Schuljahr 2019/2020 der WestAllianz München ist erschienen. Auf mehr als 150 Seiten enthält er Lehrstellenangebote aus der Region sowie Tipps für Berufsanfänger. Erhältlich ist der kostenlose Ausbildungskompass in den Schulen und Rathäusern der Mitgliedsgemeinden Bergkirchen, Gröbenzell, Maisach, Sulzemoos, Odelzhausen, Pfaffenhofen a.d. Glonn und Karlsfeld. Die digitale Version finden Sie auf der Homepage der WestAllianz München www.westallianz-muenchen.de und in der mobilen App der WestAllianz München für Smartphones.



Sollten Sie Fragen zum Ausbildungskompass haben, wenden Sie sich an die Geschäftsstelle der WestAllianz München unter E-Mail info@westallianz-muenchen.de. **WestAllianz**

Auswertung Verkehrsüberwachung für den Monat August 2019

Standort	Messdauer	Durchlauf Fahrzeuge	Anzahl der Verstöße	Zulässige Geschwindigkeit	Höchstgeschwindigkeit
Maisach, Hauptstraße	3 Std.	868	3	50 km/h	65 km/h
Maisach, Rosenstraße	2 Std.	16	0	30 km/h	-
Maisach, Überackerstraße	5 Std.	1324	75	50 km/h	86 km/h
Gernlinden, Maisacher Straße	5 Std.	190	8	50 km/h	64 km/h

Gemeindebücherei Maisach

Sie erreichen uns unter der Anschrift:

Riedlstraße 3, 82216 Maisach
Telefonnummer 08141/937270,
Fax 08141/937271,

E-Mail: buecherei@maisach.de

Öffnungszeiten:

Dienstag 14 bis 19 Uhr

Mittwoch 9 bis 14 Uhr

Donnerstag 14 bis 19 Uhr

Freitag 14 bis 20 Uhr

Leiterin: Beate Seyschab

Im Internet unter www.maisach.de:

Online-Mediensuche für alle Bücher, Zeitschriften, CD usw. Gemeindebücherei

Sozialfonds

Die Gemeinde Maisach verfügt über einen Sozialfonds, der schnelle und wenig bürokratisch Hilfe in Notfällen leisten soll. Sollten Sie sich finanziell in einer akuten Notlage befinden, die durch einen einmaligen Beitrag überbrückt werden kann, wenden Sie sich bitte direkt an die Gemeinde Maisach. Der Verwendungszweck muss nachweisbar, nachvollziehbar und auch nicht von weiteren Mitteln der Sozialhilfe abgedeckt sein.

Wir bitten aber auch andere Familienangehörige, Nachbarn, Freunde und sonstige Bekannte gegebenenfalls eine akute Bedürftigkeit von Dritten zu melden. Bitte nehmen Sie im Bedarfsfall Kontakt auf unter Telefon 08141/937-221 oder Mail: c.lindenmueller@maisach.de. **Gemeinde**

Rentenservice: Beratung und Hilfe

Im Rathaus Maisach, Zimmer E 17 – Anbau, steht Ihnen Frau Tagsold während der allgemeinen Öffnungszeiten in allen Rentenangelegenheiten wie Antragsaufnahme, Kontenklärung und Beratung zur Verfügung. Terminvereinbarungen nehmen Sie bitte vor unter der Telefonnummer 08141/937-246 oder selbstverständlich auch per E-Mail: a.tagsold@maisach.de

Ebenso nach vorheriger Terminvereinbarung unter der Telefonnummer 08141/94733 berät der Versichertenberater der Deutschen Rentenversicherung Bayern Süd (früher LVA Obb.) Gerhard Gollwitzer gesetzlich Versicherte und deren Hinterbliebene in allen Fragen der gesetzlichen Rentenversicherung.

Die nächsten Beratungstermine finden jeweils am Montag, 18. November und 2. Dezember, im Bürgerzentrum von Gernlinden statt. **Gemeinde**



Furtner Malerbetrieb
...bewährte Qualität aus Tradition!

Tel. 08141-536577-7 • Fax 08141-536577-5 • Info@furtner-malerbetrieb.de
Tulpenstraße 11 • 82216 Maisach • Tel. 01 79 / 7 86 65 38 • www.furtner-malerbetrieb.de



Beethoven & Friends

TERMIN:
19.03. - 29.03.20
tägliche Abfahrten
Dauer: 2 Tage, 1 Nacht
Ab / bis Köln auf dem Premium Schiff MS Anna Katharina

Preis pro Person ab 149 EUR inkl. Vollpension mit Galadinner & Variete Show **Beethoven & Friends**

Anreise mit der DB zubuchbar, Parkplatz zubuchbar

Wir empfehlen 2 Nächte Vorprogramm im Grandhotel Schloss Bensberg

2 Nächte inkl. Parken und Transfer zum Schiff und zurück p.P. 339 EUR



Köln
RHEIN
Bonn

Information und Buchung in Ihrem Reisebüro:
Pfarrer-Bendert-Straße 19
82140 Olching
Tel (08142) 6 55 97 02
Mail: info@dundj-reisen.de
www.dundj-reisen.de

Veranstalter
Phoenix Reisen Bonn GmbH
Pfälzer Str. 14, 53111 Bonn




persönlich-kompetent-individuell

Wohnungsbaugesellschaft im Landkreis Fürstenfeldbruck GmbH gegründet

Ein wichtiger Schritt ist getan: Der Landkreis Fürstenfeldbruck und 15 von seinen 23 Gemeinden haben die Wohnungsbaugesellschaft im Landkreis Fürstenfeldbruck GmbH gegründet.

Der GmbH gehören diese kommunalen Gesellschafter an: Adelshofen, Alling, Altheim, Egenhofen, Emmerring, Gröbenzell, Hatzenhofen, Landsberied, Maisach, Mammendorf, Mitteltetten, Schöngesing, Türkenfeld, Fürstenfeldbruck, Germering und der Landkreis Fürstenfeldbruck. Die Stadt Puchheim wird in der neu gegründeten Gesellschaft von der Städtischen Wohnraumentwicklungsgesellschaft Puchheim mbH WEP vertreten. Ziel ist die Errichtung



Feierliche Unterzeichnung des Vertrags zur Gründung einer Wohnungsbaugesellschaft GmbH für den Landkreis Fürstenfeldbruck.

FOTO: LANDRATSAMT

von Wohnraum zu angemessenen Mieten. Dies schließt auch den Bau von kostengünstigem Wohnraum für

die Bediensteten der Gesellschafter ein, um langfristig Personal zu binden und zu gewinnen.

Die Beteiligten sehen die Gründung der interkommunalen Wohnungsbaugesellschaft als einen Schritt in die richtige Richtung. Die Neugründung ist ein Baustein für die Schaffung von kostengünstigem Wohnraum im Landkreis Fürstenfeldbruck.

Es gilt, über die Gemeindegrenzen hinaus Vertrauen zu bilden und unabhängig von der jeweiligen Größe der Kommune partnerschaftlich auf Augenhöhe miteinander zusammenzuarbeiten. Dabei entscheiden die Gemeinden nach wie vor selbst, ob und in welchem Umfang in ihrer Gemeinde preisgünstiger Wohnraum errichtet wird. Die Gemeinden haben zudem das Belegungsrecht für die Wohnungen und bestimm-

men so die Mieterzusammensetzung.

In der ersten Generalversammlung bestellten die Gesellschafter Emil Schneider zum Geschäftsführer der Wohnungsbaugesellschaft im Landkreis Fürstenfeldbruck GmbH. Er ist als Finanzreferent im Bayerischen Landkreistag tätig und ist Mitglied des Kreistages des Landkreises Fürstenfeldbruck sowie des Stadtrates der Großen Kreisstadt Germering.

Eines der ersten Projekte der Gesellschaft wird die Realisierung einer Kindertagesstätte mit 26 Wohnungen auf einem Grundstück der Gemeinde Gröbenzell an dessen Ortsrand sein.

Landratsamt Fürstenfeldbruck

Wirtschaftsforum der WestAllianz in Maisach

Das diesjährige Wirtschaftsforum der WestAllianz München richtete in diesem Jahr die Gemeinde Maisach in ihrem Gemeindezentrum aus. Bürgermeister Hans Seidl, der Vorsitzende der Arbeitsgruppe Energie der WestAllianz ist, konnte etwa 80 Gäste aus Wirtschaft, Dienstleistung, Handel und Kommunalpolitik begrüßen. Darunter waren auch die Bürgermeister Gerhard Hainzinger aus Sulzemoos, Simon Landmann aus Bergkirchen sowie Martin Schäfer aus Gröbenzell.

Die genannten Kommunen gehören neben Maisach, Odelzhausen, Karlsfeld und Pfaffenhofen a.d. Glonn zur



Teilnehmer des Wirtschaftsforums (v.l.): Hans Seidl (1. Bürgermeister Maisach), Michael Schäfer (1. Bürgermeister Gröbenzell), Marianne Klaffki (stellv. Landrätin Dachau), Peter Waldmann (Gastredner), Gerhard Hainzinger (1. Bürgermeister Sulzemoos), Edith Daschner (stellv. Bürgermeisterin Bergkirchen), Simon Landmann (1. Bürgermeister Bergkirchen).

FOTO: WESTALLIANZ

WestAllianz. Als Gastreferent warf Peter Waldmann, der Leiter Fahrzeugintegration und Absicherung für das Au-

tomatisierte Fahren der BMW Group, „Einen Blick in die Zukunft des Automobils“.

WestAllianz

Erster E-Mobilitätstag der WestAllianz

Elektrische Fahrräder, Lastenräder und Autos verschiedener Hersteller konnten beim ersten E-Mobilitätstag der WestAllianz München, die die Arbeitsgruppe Energie unter der Leitung von Bürgermeister Hans Seidl in Maisach organisiert hatte, angeschaut und ausprobiert werden. Fachkundige Informationen gaben daneben Vertreter von Strom-, Ladesäulen- und Carsharing-Anbietern. Mit von der Partie waren auch der Energiewende-Verein ZIEL 21, der ADFC sowie die WestAllianz. Für das leibliche Wohl sorgte der Foodtruck eines ortsansässigen Gastronomen. Einen guten Zuspruch konnten die Fahrradhändler ver-



zeichnen. Etwas verhalten und skeptisch war das Interesse gegenüber den Elektroautos. Die Veranstaltung diente dazu, die Elektromobilität ins Bewusstsein der Bevölkerung zu bringen. Ein kleines Stück weit sollte das auch gelingen sein.

Text/Foto: WestAllianz

Richtfest gefeiert

Bereits weit fortgeschritten ist der Bau eines Firmengebäudes im Gewerbegebiet an der Frauenstraße. Die SÜDMETALL Otto Leonhard GmbH konnte dort kürzlich das Richtfest feiern. Das in vierter Generation geführte mittelständische Unternehmen, das in Süddeutschland zu den führenden Betrieben der Branche zählt, ist ein Großhandel für Spenglereibedarf, Bedachungsmaterial, Bleche, Bänder und Metalle. Das Unternehmen, das neben seinem Hauptsitz an fünf weiteren Standorten tätig ist, verlagert nach der Fertigstellung des Gebäudes seine Zentrale mit circa 40 Mitarbeitern von München nach Maisach.



Text/Foto: Gemeinde

Ökostrom
zu 100% aus erneuerbarer Energie

100% Ökostrom

Bei uns wissen Sie, was drinsteckt. 100% Ökostrom. Jetzt informieren: ökostrom-fib.de

mit Energie vor Ort



Besuch einer Apfelplantage

Die Kinder des Kispul Schulkindergarten besuchten zum Thema Ernährung unter anderem die Apfelplantage bei Frauenberg. Bei der Familie Wolf gab es verschiedene Apfelsorten zu probieren, ebenso Apfelsaft und -Chips. Zum Abschluss wurden Äpfel für Zuhause gepflückt.

Text/Foto: Kispul-Schulkindergarten



Schulanfänger im Kinderhaus

Unsere ehemaligen Vorschulkinder besuchten an ihrem ersten Schultag auch noch freudestrahlend das Kispul Kinderhaus. Dabei gab es viel zu erzählen.

Text/Foto: Kispul

Grundschule Maisach: Lernasse sind Klasse

Die Hans Stangl-Stiftung aus Jesenwang hat es der Grundschule Maisach ermöglicht, jedem Lernassistenten des letzten Schuljahres mit einem Geldbetrag von 250 Euro für dessen wertvolle Arbeit zu danken. Bei den Lernassistenten handelt es sich um Erwachsene, die an einem Vormittag in der Woche eine Schulklasse besuchen und beim Lernen



unterstützen. Die Sozialpädagogin Andrea Wallershauser, die das Projekt „Lernasse sind Klasse“ vor sechs Jahren ins Leben gerufen hat sowie Rektorin Christine Jung freuen sich, dass die wichtige und ehrenamtliche Arbeit der „Lernasse“ so einmal mehr honoriert werden kann. Die Arbeit in der Klasse „macht einen Riesenspaß“, meint Silke Krnajak bei der feierlichen Übergabe und auch Gabriele Klimaschewski bestätigt: „Ich freue mich auf jedes Mal in der Woche!“ Unser Foto zeigt (v.l.): Gabriele Klimaschewski, Laura Körber, Silke Krnajak, Andrea Wallershauser (Coachin), Petra Lunz-Köth, Christine Jung (Rektorin). Nicht auf dem Bild: Petra Strixner, Johannes Geys, Andrea Brunner, Andrea Corazza, Lea Jung und Jimena Pohlmann.

Text/Foto: Grundschule Maisach

Was machen eigentlich Lernasse?

Bei den Lernassistenten handelt es sich um engagierte Erwachsene, die an einem Vormittag in der Woche eine Klasse der Grundschule Maisach besuchen und beim Lernen unterstützen. „Derzeit gibt es sieben „Lernasse“ an der Grundschule und wir freuen uns über jeden Zuwachs“, meint Sozialpädagogin Andrea Wallershauser, die vor sechs Jahren dieses wertvolle, ehrenamtliche Projekt gründete und seitdem betreut. Nach einem Vorbereitungsseminar werden die „Lern-

asse“ einer Klasse zugeordnet und haben die Möglichkeit, an regelmäßigen Praxistreffen teilzunehmen.

Damit das Projekt weiterhin so erfolgreich durchgeführt werden kann, sucht die Grundschule Maisach Eltern, Studenten, Großeltern und Freiwillige, die Freude an der Arbeit mit Kindern haben. Interessierte können Sie sich gerne unverbindlich an Andrea Wallershauser unter Telefon 0151/17242357.

Grundschule Maisach

Realschule: FranceMobile zu Gast

Am 19. September besuchte die französische Studentin Eloïse Pichereau mit ihrem FranceMobil die Realschule in Maisach. Schüler der 8. und 9. Französisch-Klassen kamen so in den Genuss einer Französischstunde der besonderen Art. Die anfängliche Nervosität legte sich rasch, als es darum ging, beim ABC-Lauf Wörter zu finden – und das natürlich schneller als die gegnerische Mannschaft! Auch ein Bingo- und ein Würfelspiel wurden von den Schülern begeistert angenommen. Ein Quiz mit nicht immer ganz ernst gemeinten Fragen zu Frankreich rundete die Stunde ab. Das FranceMobil ist ein Projekt des Deutsch-Französischen Jugendwerks (DFJW) und des Institut Français Deutschland. Französische Lektoren besu-



chen im Rahmen dieses Projekts Schulen, um bei Jugendlichen das Interesse für die Sprache zu wecken.

Text/Foto: Realschule

Abenteuer Gärtnerei

Im September besuchten die Vorschulkinder des Kinderhauses St. Vitus in Maisach eine Gärtnerei. Mit viel Liebe und Engagement brachten die Mitarbeiter von Würstle Gartenland den Kindern die verschiedenen Bereiche einer Gärtnerei nahe. Die Kinder durften Erfahrungen mit all ihren Sinnen machen: spüren mit dem ganzen Körper, sehen, riechen, schmecken, tasten.

Ein ganz besonderer Höhepunkt war die Rundfahrt mit dem Traktor auf den kleinen kindersicheren Anhängern. Bei der Entdeckungsreise erfuhren die Kinder Wissenswertes über den Umfang eines Mammutbaumes, giftige und essbare Beeren, Früchte an Obstbäumen, Pflanzen und Blumen und was diese zum Wachsen benötigen. Sie durften



am Ende selbst ein Stiefmütterchen einpflanzen und mit nach Hause nehmen. So können sie ihrem Blümchen beim Wachsen und Gedeihen zusehen.

Text/Foto: Kinderhaus St. Vitus

TreuePlus.
Unser Rabatt für Ihr Vertrauen.

Treu sein zahlt sich aus. Sparen Sie mit einem jährlichen Rabatt auf Ihren Erdgas- und Ökostromtarif.

www.esb.de/sparen
 ☎ 0800 0 372 372 (kostenlos)

ESB
 ENERGIE SÜDBAYERN

Familienstützpunkt für Maisach und Egenhofen offiziell eröffnet

Die Zahl der Familienstützpunkte im Landkreis Fürstentfeldbruck wächst. Bereits seit Jahresbeginn ist der Familienstützpunkt für Maisach/Egenhofen aktiv. Mit dem Umzug in die neuen Räume hat nun der achte Familienstützpunkt offiziell seine Eröffnung gefeiert.

Unter der Überschrift „Beratung und Begegnung in Ihrer Nähe“ wendet sich die wohnortnahe Anlaufstelle mit ihrem Angebot an alle Eltern bzw. Familien aus Maisach und Egenhofen. Zu Fragen und Themen rund um Erziehung und das Zusammenleben als Familie bietet der Familienstützpunkt Information, Beratung sowie eigene Veranstaltungen. Die sozialpädagogische Fachkraft kennt die geeigneten Angebote vor Ort und kann bei Be-



Feierliche Eröffnung: Die dritte Bürgermeisterin von Maisach, Waltraut Wellenstein, der dritte Bürgermeister von Egenhofen, Anton Schräfl, der erste Bürgermeister von Egenhofen, Josef Nefele, der erste Bürgermeister von Maisach, Hans Seidl, die erste Vorsitzende von Kinder spielen und lernen e.V., Birgit Bleistein, die Leiterin des Maisacher Familienstützpunktes, Silke Zimmermann und Landrat Thomas Karmasin.

FOTO: LANDRASTAMT

darf auch an passende Stellen weiter vermitteln: „Alle Familien und Familienangehörige sind herzlich willkommen und eingeladen, vorbeizuschauen,“ betont Silke Zimmermann vom Familienstütz-

punkt. „Auch und gerade, wenn es mal nicht so harmonisch läuft, kann ein vertrauensvolles Gespräch helfen und entlasten.“

Zudem können sich Eltern im Familienstützpunkt untereinander austauschen. Silke Zimmermann betont, dass ihr Ideen und Hinweise der Familien wichtig sind, um die Angebote innerhalb der Gemeinde weiterentwickeln zu können.

Träger des Stützpunktes ist der Verein „Kinder spielen und lernen“. Kispul, so die Abkürzung, ist ein gemeinnütziger Verein in der Gemeinde Maisach, der sich seit 1972 für Familien und Kinder engagiert. Das Angebot des Vereins umfasst unter anderem Eltern-Kind-Gruppen, einen Vorkindergarten, zwei Kindertagesstätten und nun auch den vom Landkreis finanziell geförderten Familienstützpunkt.

Das Büro des Familienstützpunktes Maisach/Egenhofen

ist durch seinen barrierefreien Zugang gut erreichbar und befindet sich in neu renovierten Räumen, mitten in der Gemeinde Maisach.

Ansprechpartnerin im Familienstützpunkt ist Diplom-Sozialpädagogin Silke Zimmermann. Information und Beratung sind selbstverständlich kostenfrei und können persönlich oder per Telefon erfolgen.

Sprechzeiten: Dienstag von 12.30 bis 17.00 Uhr, Donnerstag von 8.30 bis 13.00 Uhr und nach Vereinbarung. Der Familienstützpunkt Maisach/Egenhofen befindet sich in der Aufkirchner Straße 14 in 82216 Maisach. Telefon: 08141/3565995 oder mobil 01525/5164467, E-Mail: familienstuetzpunkt@kispul.de, online: www.kispul.de.

Landratsamt Fürstentfeldbruck

Offenes Seniorencafé in den elvion-Häusern:

Die elvion Häuser in Maisach und Gernlinden laden zum Seniorencafé ein. Willkommen sind alle, die einen netten, unterhaltsamen Nachmittag verbringen möchten. Kaffee und Kuchen sind frei.

In Gernlinden findet das Seniorencafé jeden zweiten Freitag im Monat von 14.30 Uhr bis 16.30 Uhr statt. Nächster Termin 8. November.

In Maisach trifft man sich jeden ersten Samstag im Monat von 14.30 Uhr bis 16.30 Uhr. Nächster Termin 7. Dezember. **Elvion-Häuser**



Elternbeirat Kinderhaus St. Vitus

Das Kinderhaus St. Vitus in Maisach hat einen neuen Elternbeirat für das Kindergartenjahr 2019/2020 gewählt. Auf dem Foto (sitzend v.l.): Daniela Lankes (Presse und Medien), Nina Feiler, Brigitte Unger, Sibylle Böres, Katrin Bratzler, Susanne Barsom. (stehend v.l.n.r.): Stefan Winter, Andreas Schmidt, Carmen Schneider (2. Vorsitzende), Melanie Rinas, Jutta Bayer (1. Vorsitzende), Michaela Hermann, Stefanie Fuchschwanz (Schriftführerin), Laura Albrecht. Nicht auf dem Foto: Joana Lutzenberger, Sarah Kästner sowie Florian Haller (Kassier).

Text/Foto: Elternbeirat Kinderhaus St. Vitus

SIKT
Maisach Überacker Elektromeisterbetrieb
Telefon 08135-9916 12 | Mobil 0170-908 77 78 | info@elektrosikt.de

Ferienbetreuung der Nachbarschaftshilfe

Die Ökumenische Nachbarschaftshilfe Maisach-Egenhofen e.V. bietet wieder für alle Grundschulkinder eine Ferienbetreuung an.

Termine für 2020:

- ★ Fasching, 24.02.–28.02.20, Anmeldeschluss: 27.01.2020;
 - ★ Ostern, 06.04.–09.04.20, Anmeldeschluss 09.03.2020;
 - ★ Pfingsten, 02.06.–05.06.20, Anmeldeschluss 04.05.2020;
 - ★ Sommer, 24.08.–07.09.20, Anmeldeschluss: 29.06.2020
 - ★ Herbst, 02.11.–06.11.20, Anmeldeschluss: 05.10.2020
 - ★ Buß- und Betttag, 18.11.20, Anmeldeschluss: 05.10.2019
- Bitte beachten Sie unbedingt die Anmeldefrist.

Die Öffnungszeiten

der Ferienbetreuung: 7.50 bis 14 Uhr, 15.30 Uhr oder 16.00 Uhr; Ort: Mittagsbetreuung Gernlinden Schatzkiste (Modul), Sportstraße 12 82216 Gernlinden.

Anmeldeformulare und Informationen

finden Sie im Internet unter www.nbh-maisach.de bzw. erhalten Sie in den Mittagsbetreuungen von Maisach und Gernlinden.

Nachbarschaftshilfe

Öfen + Fliesenhandel Mammendorf GmbH

Münchner Str. 12, 82291 Mammendorf
www.ofen-fliesen-mammendorf.de
Tel.: 0 81 45 / 92 81 41 4

ÖFEN · FLIESEN · ABHOLMARKT

Hoagart'n der Nachbarschaftshilfe

Der Hoagart'n der Nachbarschaftshilfe Maisach-Egenhofen e.V. fand im Pfarrsaal St. Vitus statt. Silvia Bichler führte mit lustigen Beiträgen durch den Nachmittag. Neu dabei war die Gruppe Herbstzeitlos, ein Frauenchörengesang mit Zitherspielerin. Die Kerschbaum-Muse war nicht nur personenmäßig die stärkste Gruppe, sondern auch die einzigen Männer. Die Pucher Saitenmusik, begeisterte mit schönen Stücken. Bereits mehrmals zu Gast war die Glonnauer Hausmusik. Mitglied dieses Dreigesangs und neue Kreis-



heimatpflegerin, Brigitte Schäffler, verteilte Liedblätter und brachte somit den ganzen Saal zum Singen. Hans Schlammerl dankte allen Beteiligten. Text/Foto: NBH

Obst- und Gartenbauverein Gernlinden

Zum Erntedankfest am Sonntag, 6. Oktober, in der Pfarrkirche Bruder Konrad hat der Obst- und Gartenbauverein Gernlinden wieder den Altar mit den Früchten der Erde und der menschlichen Arbeit reichlich gedeckt. Mit Feld-, Garten- und Baumfrüchten aller Art wurde Gott für die gute Ernte gedankt.

Text/Foto: OGV Gernlinden



Am Freitag, den 27. September hat der Obst- und Gartenbauverein Gernlinden wieder zum traditionellen Kartoffel-Feuer eingeladen. Pünktlich um 17 Uhr wurde bei noch schönem Herbstwetter das Feuer entfacht. Mit Freude haben wieder viele Kinder das Feuer bei richtiger Glut und Hitze gehalten, um die Kartoffeln darin zu garen. Leider zogen etwas zu früh schwarze Regenwolken auf, sodass das gemeinsame Fest frühzeitig beendet werden musste. Die vielen Kinder mit ihren Eltern waren aber trotz des Regens rundum begeistert. Vielen Dank an alle, die zum Gelingen dieses Festes beigetragen haben. Wir hoffen wieder auf zahlreiche kleine und große Gäste im nächsten Jahr bei sicherlich schönem Wetter.

Obst- und Gartenbauverein Gernlinden

Obst- und Gartenbauverein Maisach

Am Samstag, 19. Oktober, bastelten Mädchen und Buben im Grundschulalter unter der fachkundigen Anleitung von Selma Schlingmann und Karin Schnitt im Korbinianstüberl des Pfarrheims Maisach passend zur Jahreszeit Kürbiswindlichter. Stolz präsentierten die Kinder anschließend ihre individuell gebastelten Windlichter.

Text/Foto: OGV Maisach



Am Dienstag, 15. Oktober, wurde das Insektenhotel an der Weilgrube neu aufgebaut und der Standort entbuscht. Das in die Jahre gekommene Insektenhotel an der Streuobstwiese Überacker wurde neu bedacht. Ein herzliches Dankeschön an Erwin Fendt, Franz Ippenberger und Alois Kappelmayer.

Text/Foto: OGV Maisach



Ende September fand die Apfelernte des Obst- und Gartenbauvereins Maisach auf den Streuobstwiesen in Überacker und Stefansberg statt. Dank einer Zusage aus Rottbach konnten die 18 Erntehelfer dort an weiteren zwölf Apfelbäumen ihrer Arbeit nachgehen. Somit konnte für 2019 doch noch ein zufriedenstellendes Ernteergebnis erreicht werden! Zwei Tage später waren neun Helfer beim Pressen und Abfüllen des Apfelsafts in Adelshofen. Die Vorstandschaft möchte sich bei allen Helfern und der Familie Schlammerl bedanken.

Text/Foto: Obst- und Gartenbauverein Maisach



Blaskapelle Maisach: Auftritte in München

Premiere auf der Wiesen

Einen besonderen Auftritt hatten die Musiker der Maisacher Jugendblaskapelle am 6. Oktober. Die rund 35 Nachwuchsmusiker und Musikerinnen durften beim Frühschoppen in der Augustiner-Festhalle auf dem Münchner Oktoberfest spielen. Zur Mittagszeit präsentierten sich die Jugendlichen den Wiesnbesuchern und unterhielten sie in einem zweistündigen Programm mit bayrisch-böhmischer Blasmusik.

Herbstauftritte in München

Mit einem beeindruckenden Auftritt im Löwenbräukeller ist die Reihe der großen musikalischen Engagements in München für die Blaskapelle Maisach zu Ende gegangen. Die Maisacher Musiker umrahmten den Altschwabinger Sommerausklang im Garten der Katholischen Akademie, marschierten traditionell beim Trachten- und Schützenumzug mit und waren zudem auch wieder auf der Oidn Wiesn zu hören. Abschließend folgte im voll besetzten Saal des Löwenbräukellers die Umrahmung des Festaktes zum 100jährigen Jubiläum des Personal- und Organisationsreferats der Stadt München. Nach den vielen



Stunden Unterhaltungsmusik steht nun die Vorbereitung auf das Weihnachtskonzert am 12. Dezember in der Pfarrkirche St. Vitus auf dem Programm. Text/Fotos: Blaskapelle Maisach

Erntedank-Gottesdienst mit Neubürgerempfang in Gernlinden

Am 6. Oktober erlebten die zahlreich erschienenen Gläubigen einen bunten Erntedank-Gottesdienst, von dem Groß und Klein etwas mit in den Alltag nehmen konnten. Für die äußerst runde und lebendige Gestaltung haben die Kindergartenkinder vom Kindergarten Bruder Konrad mit ihren Erzieherinnen, das Familiengottesdienst-Team und die Band AltarNativ wesentliche Beiträge geleistet.

Nach der „geistigen“ Stärkung fand anschließend ein Empfang im Pfarrsaal statt. Dieser gab – besonders den extra eingeladenen Neubürgern – die Möglichkeit, an verschiedenen Ständen mehr über die einzelnen Gruppierungen der Pfarrgemeinde zu erfahren. Für die gelungene Veranstaltung sei allen Beteiligten, besonders dem Obst- und Gartenbauverein, ein herzliches Dankeschön gesagt! Pfarrgemeinderat Bruder Konrad

Verbrauchertipp

Die nächste Heizperiode lässt nicht mehr lange auf sich warten. Gut zu wissen: Verbraucher können beim Heizen schon mit wenig Aufwand einen großen Beitrag zur Energieeffizienz leisten und damit gleichzeitig Energie und Geld sparen. Mit programmierbaren Thermostaten zum Beispiel lässt sich die Temperatur des Heizkörpers präzise einstellen, das ergibt in Folge eine Einsparung von circa zehn Prozent des Heizenergieverbrauchs. Auch eine Überprüfung der Heizungsanlage lohnt sich. In deutschen Haushalten sind etwa 25 Millionen Heizungsanlagen verbaut, die oftmals mehr Strom als Fernseher und Waschmaschine zusammen benötigen. Mit modernen Hocheffizienzpumpen kann der Stromverbrauch deutlich gesenkt werden. Für Fragen steht Ihnen auch das Klimaschutzmanagement des Landkreises Fürstfeldbruck zur Verfügung, Kontaktdaten finden Sie auf der Homepage, www.lra-ffb.de, unter dem Menüpunkt Bau&Umwelt/Klimaschutz.

KLIMASCHUTZMANAGEMENT LANDKREIS FFB

Baufinanzierung der Sparkasse

- TOP: Beratung durch Spezialisten
- TOP: ganz in Ihrer Nähe
- TOP: günstige Konditionen

Sichern Sie sich jetzt besonders günstige Zinsen!



Sonderkreditprogramm Neubaugebiet Maisach-Ost

Fragen Sie uns auch nach der Eigenheimzulage und dem Baukindergeld. Infos unter: sparkasse-ffb.de/eigenheim

Filiale Maisach
Aufkirchner Straße 10
82216 Maisach

Sparkasse
Fürstfeldbruck

Akkordeonorchester Maisach beim Bayerischen Orchesterwettbewerb

Das Akkordeonorchester Maisach bereitet sich gerade auf den Bayerischen Orchesterwettbewerb vor, der vom Bayerischen Musikrat ausgetragen und am 16. November beim Bayerischen Rundfunk in München stattfinden wird. Mit den beiden Stücken „Schwabenstrieche“ von Adolf Götz und „Clowns“ von Ian Watson, beides Ori-



nalkompositionen für Akkordeon, stellt sich das AOM der Konkurrenz und der Jury. Beim Probenwochenende will Dirigent Florian Lang den Stücken noch den letzten Schliff verpassen. Der Wettbewerb ist öffentlich, so dass man dem AOM um 11.20 Uhr vor Ort die Daumen drücken kann.

Text/Foto: Akkordeonorchester

D'Maisachtaler



Maisacher Trachtler auf der Wies'n

Dieses Jahr sind im Trachtenblock vom Isargau auch elf Trachtler vom Heimat- und Trachtenverein D'Maisachtaler aus Maisach die sieben Kilometer lange Strecke den Umzug mitgegangen. Tausende Zuschauer säumten den Weg und jubelten den Teilnehmern zu. So war die Strecke kurzweilig und auf der Oidn Wiesn konnte weitergefeiert werden. Alle hatten viel Spaß und würden am liebsten nächstes Jahr gleich wieder mitgehen.

Text/Foto: D'Maisachtaler

Das Klimaschutzmanagement des Landkreises FFB informiert

■ Klimaschutz im Alltag – Alternativen zu Plastik

Zwischen den Jahren 1950 und 2015 sind 8,3 Milliarden

Tonnen Plastik produziert worden – das entspricht mehr als einer Tonne Plastik pro Mensch, der heute auf der Erde lebt.

Doch es sind nur wenige Länder und Weltregionen, in denen Plastik hauptsächlich hergestellt und genutzt wird: China, Nordamerika und Westeuropa.

Das EU-Schnellwarnsystem für Verbraucherschutz nennt Schadstoffe in Produkten wie Spielzeug und Kleidung als eines der drängendsten Gesundheitsprobleme der Gegenwart.

Da die Zusatzstoffe im Plastik nicht fest gebunden sind, entweichen sie mit der Zeit und reichern sich in Innenraumluft und Hausstaub an. Mit den Produkten gelangen die Schadstoffe also direkt in Schlaf- und Kinderzimmer und über die Atmung auch in den Körper.

Zudem erfordert die wachsende Produktion von Kunststoffen neue Infrastrukturen für fossile Rohstoffe und steigert klimaschädliche Emissionen, die bei Förderung, Transport und Raffinierung von Öl, Gas und Kohle entstehen.

Aber gerade weil Plastik in sehr vielen Bereichen des alltäglichen Lebens angekommen ist, gibt es zahlreiche Möglichkeiten, aktiv einen Beitrag zum Klimaschutz zu leisten. Nicht alles ist gleich an einem Tag umzusetzen - entscheidend ist, überhaupt einmal damit anzufangen und dann weiterzumachen.

In der Küche kann man beispielsweise schrankweise vorgehen. Ausrangiertes Geschirr/Vorratsdosen kann man kostenfrei an Wertstoffhöfen oder in Sozialkaufhäusern abgeben und so ganz nebenbei Gutes tun. Im Badezimmer gilt es, die herkömmlichen Produkte zu nutzen, bis sie aufgebraucht sind. Danach können auch diese durch plastikfreie Alternativen ersetzt werden.

■ In der Küche

- Kochgeschirr aus Holz oder Edelstahl ersetzt Plastikgeschirr;
- Vorratsdosen aus Edelstahl/Ton/Glas mit Silikondeckel oder Einmachgläser ersetzen Plastikdosen;
- Bienenwachstücher anstelle von Alu-/Frishaltesfolie verwenden;
- Dauerbackmatten (Silikon) anstelle von



KLIMASCHUTZ
LANDKREIS FÜRSTENFELDBRUCK

Backpapier;
• Aus einer Keramik-/Glaskaraffe kann man Leitungswasser bequem am Tisch servieren;
• Stoffservietten statt Papierserviet-

ten verwenden;

- Waschbare Küchenrolle aus Bambusfasern oder Geschirrtücher/Baumwolltücher verwenden;
- Viele Milchprodukte kann man im Pfandglas kaufen oder direkt beim Erzeuger in eigenen Gefäßen erwerben – das spart das Wegbringen der Pfandgläser;
- Teilweise bieten Bioläden beziehungsweise Reformhäuser dem Verbraucher die Möglichkeit, Trockenwaren wie Nudeln, Hülsenfrüchte, Nüsse, Haferflocken, Mehl, Zucker in eigene Gefäße abzufüllen: einfach mal nachfragen und ausprobieren – es lohnt sich ganz bestimmt.

■ Im Badezimmer

- Seife am Stück anstelle von Flüssigseife;
- Zahnbürsten aus Bambus;
- Ohrenputzstäbchen aus Bambus anstelle Plastik;
- Waschbare Abschminkpads verwenden;
- Zahnpulver, Zahnseife oder Zahnputztabletten, Zahnpasta in Glas verpackt anstelle von herkömmlicher Zahnpasta;
- Körperseife am Stück anstelle Duschgel;
- Shampoo Seife anstelle von Shampoo in der Flasche;
- Auf Kosmetikprodukte mit Mikroplastik verzichten (Körperpeelings/Zahnpasta). Hier gibt es günstige Alternativen, wie zum Beispiel Peeling mit Kaffee oder Kokosraspeln, Zahnpasta ohne Mikroplastik.

■ To go – das geht auch ohne Plastik

- Edelstahl-/Glasflasche für Trinkwasser unterwegs;
- Mehrweg-Becher verwenden wie zum Beispiel den Brucker Becher oder den Recup;
- Bienenwachstücher oder Edelstahlbrotdosen für Snacks;
- Stoffservietten/Stofftaschentücher anstelle von Papierservietten;
- Stoffbeutel oder Korb fürs Einkaufen benutzen – wiederverwendbare Netze für loses Obst und Gemüse verwenden;
- Direkt beim Erzeuger einkaufen spart nicht nur Verpackungsmüll, sondern auch Transportwege.

Klimaschutzmanagement des Landkreises Fürstfeldbruck



Frisch vom Bauernhof aus eigener Schlachtung
Weideochsen, Strohschweine und Geflügel aus Fußberg

- Komplettes Wurstsortiment aus eigener Herstellung ohne Geschmacksverstärker
- Partyservice
- 24 Std. Fleisch- und Wurstautomaten

Mit unserem Verkaufswagen:
DO in Germlinden 8:00 Uhr – 12:00 Uhr
FR Wochenmarkt Maisach 12:30 Uhr – 17:30 Uhr
Samstag Gröbenzell 8:00 Uhr – 12:00 Uhr

Öffnungszeiten:
Hofladen Fußberg
 Freitag 8:30 Uhr – 17:00 Uhr
 Samstag 8:30 Uhr – 12:00 Uhr
 Hofladen Widmann
 Fußberg 4, 82216 Maisach
 Tel. 08135/432



LÖWENAPOTHEKE
HOMÖOPATHIE · NATURHEILKUNDE
Maisach
 Apotheker Heiner Pflaum

Hauptstr. 7
82216 Maisach

Tel. 08141-90584 • Fax: 08141-392657
info@apotheke-maisach.de

Öffnungszeiten:
 Montag - Samstag 8:00 - 12:30 Uhr
 tägl. ausser Samstag 14:30 - 18:30 Uhr

Zweites Maisacher Tischtennis-Freizeitturnier

Zur Stärkung des Freizeitportbereichs hat der SC Maisach sein 2. TT Freizeitturnier mit 10 Spielern ausgerichtet (inklusive einiger Jugendspieler). Die engagierten Teilnehmer



konnten eindrucksvoll beweisen, dass man TT nicht verlernt und immer noch Spaß macht. Gleichzeitig zeigten die Jugendspieler den Erfolg regelmäßiger Übung, denn an diesem Nachmittag waren Benjamin Stummbaum nicht bzw. Louis Armbruster nur von seinem Teamkollegen zu schlagen. Bei den Erwachsenen siegte in einem spannenden Match Frank Armbruster gegen den zweitplatzierten Heinrich Sauer (Bild). Wer jetzt Lust bekommen hat, ist gerne eingeladen, in der GS Turnhalle Maisach dienstags und freitags vorbeizuschauen. Weitere Informationen sind auf der Homepage www.sc-maisach.de erhältlich. **Text/Fotos: SC Maisach**

Almrauschützen



Sportleiter Sepp Schlatter (l.) als Wiederholungsgänger. Auch 2019 gewinnt er das Eröffnungsschießen beim Schützenverein Almrausch Germerswang. Die von Thomas Hörmann (r.) gestiftete Scheibe sicherte sich der Sportleiter mit einem 26.5 Teiler und darf sich nun erneut darauf verewigen lassen. **Text/Foto: Almrauschützen**

Vorsicht vor Einbruch

Nutzen Sie die Chance für informative und kostenlose Beratung bei der Kriminalpolizeilichen Beratungsstelle der Kripo Fürstenfeldbruck. Gerne vereinbaren unsere Fachberater, KHK Heggmeier oder KHK Dietz, Ganghoferstraße 42, Telefon. 08141/612-397 oder E-Mail kripo-beratungsstelle-ffb@polizei.bayern.de mit Ihnen einen persönlichen Beratungstermin.

Termine und Hinweise

Ski-Flohmarkt in der Grundschule Maisach

Rechtzeitig vor Beginn der Wintersaison lädt der Elternbeirat der Grundschule Maisach wieder zum Skiflohmarkt ein. Er findet am Samstag, 9. November von 11 bis 12



Uhr in der Aula der Grundschule Maisach in der Riedlstraße 4 statt. Interessierte können hier Ski, Snowboards, Skistöcke, Skischuhe, Rodel oder auch Wintersport-Bekleidung verkaufen und kaufen. Eine Anmeldung ist nicht erforderlich. 10 Prozent vom Verkaufserlös kommen der Grundschule Maisach zugute. **Text/Foto: EB Grundschule Maisach**

Adventsbasar in Gernlinden

Am Samstag 23. November findet der Adventsbasar im Pfarrsaal Bruder Konrad in Gernlinden, Eingang Buschingstraße 4, statt. Es werden von 10 bis 17 Uhr frische, von Hand gebundene Adventskränze verkauft sowie Türkränze, Weihnachtsgestecke, Weihnachtsbasteleien, Nährarbeiten, selbst gebackene Plätzchen und selbst eingekochte Marmeladen. Die Kränze im Pfarrbüro bitte unter 08142/47800 vorbestellen. Auch das gemütliche Nachmittagscafé hat wieder geöffnet. Die frisch gebackenen Kuchen können gerne auch mit nach Hause genommen werden. Der Reinerlös kommt vorwiegend sozialen Einrichtungen in der Gemeinde zugute. **Kirchliche Gruppen Gernlinden**

Weihnachtskartenbasteln

Das elvion Haus Maisach, Lusstraße 30, lädt herzlich zu einem Bastelabend ein! Die Veranstaltung findet am 25. November statt, ab 19 Uhr im Seminarraum des Hauses. Gegen Materialkosten werden Weihnachtskarten in Pop up- Technik gebastelt. Das elvion Team freut sich auf einen gemütlichen und kreativen Abend mit Ihnen! Anmeldung bei Gabriele Bründel, Telefon 0176/84786254. **Elvion-Haus Maisach**

Christkindlmarkt Germerswang

Am Freitag, 29. November findet der traditionelle Christkindlmarkt in Germerswang statt. Los geht es um 16.30 Uhr am Feuerwehrparkplatz mit dem Verkauf von frisch gebundenen Adventskränzen und Handwerkskunst. Natürlich ist auch für das leibliche Wohl mit kulinarischen Köstlichkeiten gesorgt. Auf viele kleine und große Besucher freuen sich der Kindergarten St. Michael und der Burschen- und Mädelsverein Germerswang. **Elternbeirat Kindergarten St. Michael**

Adventsmarkt im Dominikus-Ringeisen-Werk

Am 29. November findet von 16 bis 19 Uhr im Dominikus-Ringeisen-Werk, Haus St. Lucia in der Hermann-Löns-Straße 27, Maisach-Gernlinden wieder der alljährliche Adventsmarkt statt. Es gibt Leckeres zu essen und zu trinken, adventliche Musik und den Verkauf kleiner Geschenke. Wir freuen uns auf Ihren Besuch. **Dominikus-Ringeisen-Werk**

Jagdessen

Das Jagdessen der Jagdgenossenschaft Maisach findet am Dienstag, 3. Dezember, um 19.30 im Gasthaus Bräustüberl in Maisach statt. Dazu sind alle Jagdgenossen recht herzlich eingeladen. **Der Jagdpächter**

Jubiläum Bulldogstammtisch



Dieses Jahr feierte der Maisacher-Bulldogstammtisch sein 20-jähriges Bestehen. Am 15. August haben wir zu diesem Anlass ein großes Oldtimer-Bulldoggtreffen in Maisach-Oberlappach veranstaltet. Trotz wechselhaftem Wetter

konnten wir über 200 Oldtimer Bulldogs und viele Besucher bei unserem Fest begrüßen. Wir bedanken uns recht herzlich bei der Familie Müller für die Bereitstellung der Halle und des Geländes. **Text/Foto: Bulldogstammtisch**

Kirchweihschießen SG Bavaria



Bei der Schützengesellschaft Bavaria Maisach gab es auch heuer Enten und Hendl beim Kirchweih- und Königsschießen zu gewinnen. Geschossen wurde mit Kleinkalibergewehren, KK-Sportpistolen, Unterhebelrepetiergewehren und Großkaliber-Gebrauchswaffen. Unser Foto zeigt (v.l.) die glücklichen Gewinner: 1.

Schützenmeister Max Zimmerer, Max Urmann, Manuel Dietrich, Johann Arzberger, David Michaelis, Jakob Nebelmair, Georg Roth jun., Jürgen Glöckler, Friedrich Fischer (Kirchweihkönig), Andreas Brunn, Karl Sonntag, Klaus-Jürgen Junge, Anton Bleicher und 2. Schützenmeister Bernhard Maister. **Text/Foto: SG Bavaria Maisach**

Problemmüll

Die nächste Sammlung findet am 2. Dezember von 16.30 Uhr bis 18.30 Uhr im Wertstoffhof, Am Strasserwinkel 2 statt. Von Privathaushalten können folgende Abfallarten abgegeben werden: Farben, Lacke, Verdüner, Lösungsmittel, Säuren, Beizen, Pflanzenschutzmittel, Schädlingsbekämpfungsmittel, Batterien, Leuchtstoffröhren, Energiesparlampen usw. Für Altöl besteht eine Rücknahmepflichtung des Handels. AWB

Einrichtungen + Küchenstudio
Weiterempfohlen: Seit 1852

MOBEL FEICHT

Lindenstraße 6 · 82216 Maisach
Tel. 08141/90412 · www.moebel-feicht.de
Öffnungszeiten
Mo-Fr 9-12 u. 14-18 Uhr, Sa 9-13 Uhr
und nach Vereinbarung



Welchen Wert hat Ihre Immobilie?

Unser Makler vor Ort schätzt unverbindlich ihren Marktwert.

Sie möchten Ihre Immobilie verkaufen? Lassen Sie sich kompetent von uns beraten. Ihr Ansprechpartner für Maisach/Mammendorf/Grafrath/Moorenweis/Türkenfeld:

Juergen.Dammasch@sparkasse-ffb.de

Sparkasse Fürstenfeldbruck
Tel. 08141 407 4720
Immobilienzentrum



in Vertretung der

Sparkassen Immobilien GMBH
VERMITTLUNGS

Einkaufen auf unseren Wochenmärkten

Die Anbieter der Wochenmärkte Maisach und Gernlinden möchten ihre Kunden vor allem mit der Frische und der Qualität ihrer ökologischen Erzeugnisse, die vorwiegend aus dem Landkreis Fürstentum stammten, überzeugen.

Wochenmarkt in Gernlinden: Jeden Freitag von 8 bis 12 Uhr vor dem Bürgerzentrum werden frische Eier vom Hof und hausgemachte Nudeln, eine große Obst- und Gemüseauswahl, frisches Fleisch und schmackhafte Wurst aus Niederbayern sowie Käsesorten aus kleinen Tiroler Käseereien angeboten.

Bauern- und Wochenmarkt in Maisach: Jeden Freitag von 12.30 bis 17.30 Uhr am Rathausplatz freuen sich die Marktleute des Maisacher Wochenmarktes, ihre Kunden begrüßen zu dürfen. Es erwarten



Sie regionale Anbieter mit Fleisch- und Wurstwaren aus der Hofmetzgerei, mit Käseschmankerln sowie frischem Gemüse und Salat vorwiegend aus Eigenanbau. Eine Vielfalt an hausgemachten Kuchen und Torten sind ebenso zu finden wie Eier und frisch hergestellte Nudeln, Südtiroler Produkte wie Schinken und Käse, saisonal Äpfel, Erdbeeren, Apfelsaft und tagesfrischer Spargel sowie frischer Fisch und Räucherware.

Musikschulen bieten an

Musikschule Maisach/Gernlinden; Susanne Ruscha, Tel. 0174/8109955, E-Mail: Musikschule.Maisach.Gernlinden@web.de;

Musikalische Ausbildung für alle Altersstufen:

Blaskapelle Maisach e.V., www.blaskapelle-maisach.de, Andrea Turini, Tel. 0163/6874573, E-Mail: andreaturini@yahoo.de.

Kunststoffmobil

In folgenden Ortsteilen der Gemeinde können leere Kunststoffverpackungen, Getränkekartons, Aluminium und Styropor regelmäßig beim so genannten Kunststoffmobil abgegeben werden. Die Haltepunkte und Annahmezeiten-

Überacker, Parkplatz am Sportplatz, Samstag 9.30 bis 10.30 Uhr;

Rottbach, kleiner Wertstoffhof am Feuerwehrhaus Samstag 10.45 bis 11.45 Uhr;

Germerswang, kleiner Wertstoffhof, am Feuerwehrhaus, Samstag 12 bis 13 Uhr. **AWB**

Gottesdienste in der Gemeinde Maisach

Maisach, St. Vitus

Mittwoch, 06.11., 18.30 Uhr, Eucharistiefeier

Freitag, 08.11., 10.00 Uhr, Gottesdienst

im Elvion-Seniorenheim

Samstag, 09.11., 16.00 Uhr, Rosenkranz

Samstag, 09.11., 18.30 Uhr, Eucharistiefeier

Sonntag, 10.11., 10.00 Uhr, Wortgottesfeier

Sonntag, 10.11., 18.30 Uhr, Chorraumgottesdienst

Mittwoch, 13.11., 16.00 Uhr, Fatimariosenkranz

Mittwoch, 13.11., 18.30 Uhr, Eucharistiefeier

Mittwoch, 13.11., 19.30 Uhr, Bibelkreis

„Heilungserzählungen“

Samstag, 16.11., 09.00 Uhr, Ökumenischer

Kinderbibeltag im Pfarrheim

Samstag, 16.11., 16.00 Uhr, Rosenkranz

Samstag, 16.11., 18.30 Uhr, Wortgottesfeier

Sonntag, 17.11., 10.00 Uhr, Eucharistiefeier mit

Gesangverein und Blaskapelle,

anschl. Ehrung am Kriegerdenkmal

10.00 Uhr, Familiengottesdienst zum Kinderbibel-

tag im evangelischen Gemeindezentrum

Mittwoch, 20.11., 18.30 Uhr, Eucharistiefeier

Samstag, 23.11., 11.00 Uhr, Taufe

Samstag, 23.11., 14.00 Uhr, Evang. Gottesdienst

Samstag, 23.11., 16.00 Uhr, Rosenkranz

Samstag, 23.11., 18.30 Uhr, Eucharistiefeier

Sonntag, 24.11., 10.00 Uhr, Wortgottesfeier

Mittwoch, 27.11., 18.30 Uhr, Eucharistiefeier

Samstag, 30.11., 16.00 Uhr, Rosenkranz

Samstag, 30.11., 18.30 Uhr, Eucharistiefeier,

anschließend Adventanblasen

Sonntag, 01.12., 10.00 Uhr, Wortgottesfeier

Sonntag, 01.12., 10.00 Uhr, Kindergottesdienst

im Pfarrheim

Rottbach, St. Michael

Sonntag, 10.11., 10.00 Uhr, Familiengottesdienst

Dienstag, 12.11., 18.30 Uhr, Eucharistiefeier

Samstag, 16.11., 18.30 Uhr, Vorabendgottesdienst

zum Volkstrauertag

Sonntag, 24.11., 10.00 Uhr, Eucharistiefeier

Dienstag, 26.11., 18.30 Uhr, Eucharistiefeier

Sonntag, 01.12., 08.45 Uhr, Eucharistiefeier

Überacker, St. Bartholomäus

Sonntag, 10.11., 08.45 Uhr, Eucharistiefeier

Dienstag, 12.11., 18.30 Uhr, Rosenkranz

Sonntag, 17.11., 08.45 Uhr, Eucharistiefeier

zum Volkstrauertag

Dienstag, 19.11., 18.30 Uhr, Eucharistiefeier

Sonntag, 24.11., 08.45 Uhr, Wortgottesfeier

Dienstag, 26.11., 18.30 Uhr, Rosenkranz

Sonntag, 01.12., 10.00 Uhr, Eucharistiefeier mit

Adventskranzsegnung

Dienstag, 03.12., 18.30 Uhr, Eucharistiefeier

Malching, St. Margareth (= M)

und Germerswang, St. Michael (= G)

Donnerstag, 07.11., 18.30 Uhr, Eucharistiefeier (G)

Sonntag, 10.11., 10.00 Uhr, Wortgottesfeier (G)

Donnerstag, 14.11., 18.30 Uhr, Eucharistiefeier (M)

Samstag, 16.11., 12.00 Uhr, Trauung (M)

Sonntag, 17.11., 10.00 Uhr, Eucharistiefeier,

anschließend Ehrung am Kriegerdenkmal (M)

Donnerstag, 21.11., 18.30 Uhr, Eucharistiefeier (G)

Sonntag, 24.11., 08.45 Uhr, Eucharistiefeier (G)

Donnerstag, 28.11., 18.30 Uhr, Eucharistiefeier (M)

Sonntag, 01.12., 10.00 Uhr, Wortgottesfeier (M)

Sonntag, 01.12., 10.00 Uhr, Kindergottesdienst im

Pfarrhaus (M)

Sonntag, 01.12., 11.15 Uhr, Taufe (G)

Seniorenbegegnung St. Vitus Maisach

Dienstag, 19.11., 14.00 Uhr, Kaffee und Kuchen,

Besuch vom Kinderhaus St. Vitus

Dienstag, 03.12., 14.00 Uhr, Kaffee und Kuchen,

Spielesamstag

Bruder Konrad Gernlinden

Donnerstag, 07.11., 8.30 Uhr, Hl. Messe

Freitag, 08.11., 16.00 Uhr, Rosenkranz

Freitag, 08.11., 17.00 Uhr, St. Martinsfeier des

Kindergartens Bruder Konrad

Samstag, 09.11., 18.30 Uhr, Wortgottesfeier und

Ehepaarsegnung des Pfarrverbandes

mit Herrn Ullmann; anschl. Sektempfang

Sonntag, 10.11., 10.00 Uhr, Eucharistiefeier und

Tauferinnerungsfeier mit Pfarrer

Terance; anschließend Sektempfang

Dienstag, 12.11., 14.00 Uhr, Seniorennachmittag

Donnerstag, 14.11., 8.30 Uhr, Hl. Messe

Freitag, 15.11., 16.00 Uhr, Rosenkranz

Samstag, 16.11., 18.30 Uhr, Eucharistiefeier mit

Pater aus St. Ottilien

Sonntag, 17.11., 10.00 Uhr, Wortgottesdienst zum

Volkstrauertag; anschließend

Umzug zum Friedhof

Mittwoch, 20.11., 18.00 Uhr, ökum. Gottesdienst

zum Buß- und Bettag;

anschließend gemütl. Beisammensein

Donnerstag, 21.11., 17.00 Uhr, Hl. Messe im

Seniorenheim elvion, Gernlinden

Freitag, 22.11., 16.00 Uhr, Rosenkranz

Samstag, 23.11., 18.30 Uhr, Wortgottesfeier

mit Herrn Bartl

Sonntag, 24.11., 10.00 Uhr, Eucharistiefeier mit

Pfarrer Terance; parallel

Zwergergottesdienst im Pfarrsaal

Dienstag, 26.11., 14.00 Uhr, Gottesdienst der

Senioren für die Verstorbenen des

Jahres; anschließend Seniorennachm.

Donnerstag, 28.11., 8.30 Uhr, Hl. Messe

Freitag, 29.11., 16.00 Uhr, Rosenkranz

Samstag, 30.11., 18.30 Uhr, Abendlob

mit Herrn Schnitzler

Sonntag, 01.12., 10.00 Uhr, Eucharistiefeier

mit Pfarrer Terance mit Chor und Bläsern

Dienstag, 03.12., 7.00 Uhr, Rorate

Mittwoch, 04.12., 17.00 Uhr, Rosenkranz im

Seniorenheim elvion, Gernlinden

Evangelische Emmaus-Gemeinde: Gottesdienste/Veranstaltungen

Sonntag, 10.11., Gernlinden, 9.00 Uhr,

Gottesdienst, Pfarrer Sauer

Sonntag, 17.11., Maisach, 10.15 Uhr, ökumen.

Familiengottesdienst, Abschluss Kinderbibel-

tage, Pfarrerin Greifenstein/Team

Sonntag, 17.11., Gernlinden, 18.30 Uhr, ökumen.

Abendandacht, Herr Stölzle

Samstag, 23.11., Maisach, 14.00 Uhr, Abschieds-

gottesdienst für Pfarrer Clemens Monninger in

St. Vitus, anschließend Empfang im evang.

Emmaus-GZ

Sonntag, 24.11., Gernlinden, 10.00 Uhr, ökumen.

Zwergergottesdienst in Bruder Konrad

Sonntag, 24.11., Maisach, 10.15 Uhr, Abendmahls-

gottesdienst mit Verstorbenenengedenken,

Pfarrerin Greifenstein

Sonntag, 01.12., Maisach, 10.15 Uhr, Gottesdienst,

Prädikant Thurau, gleichzeitig Kindergottesd.

Jeden Donnerstag, 19.30 Uhr, Gospelchor

Jeden Freitag, 19.30 Uhr, United (ehem. Familienchor)

Mittwoch, 06.11., 19.30 Uhr Partnerinnen

im Gespräch

Mittwoch, 13.11., 14.30 Uhr Seniorentreff

Mittwoch, 04.12., 19.30 Uhr Partnerinnen

im Gespräch

Maisacher Tiefbau

Kanal-Erdarbeiten und Wasserhaltung



Meisterbetrieb **Peter Partsch**
Rottbach
Schmiedstraße 4
82216 Maisach

Telefon 08135/8093
Telefax 08135/8849

Malerbetrieb

STEFAN PARTSCH



Ihr Innungsfachbetrieb aus der Region.

Malerbetrieb Stefan Partsch
82216 Maisach – Rottbach
Schmiedstraße 4
Mobil 0163 / 2640 544

Tel. 08135 / 9917 391
Fax 08135 / 8849
info@malerbetrieb-partsch.de
www.malerbetrieb-partsch.de

Wichtige Notrufnummern

Polizei: Telefon 110 - Polizeiinspektion Olching, Telefon 08142/293-0

Feuerwehr - Rettungsdienst - Notarzt: Telefon 112

Ärztlicher Bereitschaftsdienst der Kassenärztlichen Vereinigung:
Augenärztlicher, kinderärztlicher und HNO-ärztlicher Notdienst, Telefon 116 117, www.aerzte-ffb.de

Apothekennotdienst: www.aponet.de

Krankenhaus Klinikum Fürstenfeldbruck: Dachauer Str. 33, Telefon 08141/99-0, E-Mail: info@klinikum-ffb.de

Ärztlicher Bereitschaftsdienst in der Kreisklinik Fürstenfeldbruck: Telefon: 08141/99-3700, Fax: 08141/99-3709; Öffnungszeiten: Mittwoch und Freitag 18 bis 20 Uhr, Samstag, Sonntag, Feiertag 9 bis 19 Uhr

Giftnotrufzentrale München: Telefon 089/19240 - Internet: www.toxinfo.org

Tierärztlicher Notdienst: Samstag, Sonntag und Feiertage, www.tierarztnotdienst-ffb.de

Ökumenische Nachbarschaftshilfe mit Sozialdienst Maisach-Egenhofen e.V.: Josef-Sedlmayr-Str.14, 82216 Maisach, Telefon 08141/90877; Ambulante Pflege: Telefon 08141/305953; Tagespflege: Telefon 08141/305951; Kinderpark Maisach: Telefon 01525/8403822; Kinderpark Gernlinden: Telefon 08142/478015; Mittagsbetreuung: Grundschule Maisach, Telefon 08141/5272771; Grundschule Gernlinden, Telefon 08142/443612

FFB-Kummertelefon: Montag, Dienstag, Donnerstag 15 bis 18 Uhr mit Ansage, für Kinder und Jugendliche 08141/512525, für Eltern 08141/512526

Frauennotruf (24-Stunden-Rufbereitschaft): Telefon 08141/290850

Frauenhaus (24-Stunden-Rufbereitschaft): 08141/3573565

Moses-Projekt: Anonyme Beratung – Hilfe für verzweifelte, werdende Mütter - Notruf-Tel.: 0800 00 667 37 rund um die Uhr

Krisendienst Psychiatrie: Wohnortnahe Hilfe in seelischer Not, Telefon 0180/6553000, täglich von 9 bis 24 Uhr, für Menschen in seelischen Krisen und für psychiatrische Notfälle ab 16 Jahren, Info: www.krisendienst-psychiatrie.de

P6 Neo: Kontakt- und Begegnungsstätte für Suchtkranke in Fürstenfeldbruck, Infos unter Telefon 08141-3630983 und www.aid-ffb.de

Kanal-Notdienst und Notruf in Abwasserfragen: Amperverband, Tel. 08141/7310,

Rufbereitschaft außerhalb der regulären Dienstzeit: Kanalisation und Pumpwerke 0172/8305975; Kläranlage 0172/8151839

Energie Südbayern GmbH: ServiceCenter Fürstenfeldbruck Telefon 08141/5022-0

Stromstörungsmeldung für Maisach, Gernlinden, Rottbach, Überacker und Germerswang: Bayernwerk AG: Störungsnummer: 0941/28003366 (Ortsnetztarif), Internet: www.bayernwerk.de; - für Malching: Stadtwerke Fürstenfeldbruck, Telefon 08141/4010, Internet: www.stadtwerke-ffb.de

Bereitschaftsdienst Wasserwerk Maisach: Der Bereitschaftsdienst ist über die Telefonnummer 08141/2459890 zu erreichen.

Alle Angaben mit Stand 31. Oktober 2019

Apotheken-Notdienste im November und Dezember 2019

NOVEMBER 2019

- 06.11., Linden-Apotheke, Maisach/Gernlinden, Heinestr. 5, 08142/12720
- 07.11., Erasmus-Apotheke, Eichenau, Hauptstr. 20, Tel.: 08141/38380
- 08.11., Bahnhofs-Apotheke, Olching, Ilzweg 1, Tel.: 08142/400705
- 09.11., Kreuz-Apotheke, Gröbenzell, Puchheimer Str. 2, Tel.: 08142/540222
- 10.11., Petri-Apotheke-Neuesting, Olching, Jeisstr. 3, Tel.: 08142/489025
- 11.11., Apotheke im Ikarus Center, Puchheim, Dornierstr. 3, Tel.: 089/80072455
- 12.11., Löwen-Apotheke, Maisach, Hauptstr. 7, Tel.: 08141/90584
- 13.11., Johannes-Apotheke, Gröbenzell, Kirchstr. 7, Tel.: 08142/59670
- 14.11., Amper-Apotheke, Olching, Dachauer Str. 5, Tel.: 08142/13808
- 15.11., Schutzengel-Apotheke, Eichenau, Hauptstr. 10, Tel.: 08141/80067
- 16.11., Bären-Apotheke, Olching, Feursstr. 15 B, Tel.: 08142/13037
- 17.11., Marien-Apotheke, Puchheim, Lochhauser Str. 8, Tel.: 089/807080
- 18.11., Petri-Apotheke, Olching, Hauptstr. 31, Tel.: 08142/13723
- 19.11., Bahnhof-Apotheke, Puchheim, Lochhauser Str. 3, Tel.: 089/801125
- 20.11., Birken-Apotheke, Maisach, Hauptstr. 4, Tel.: 08141/2285280
- 21.11., St. Hildegard-Apoth., Puchheim, Lochhauser Str. 62, Tel.: 089/80078800
- 22.11., Center-Apotheke, Olching, Hermann-Böcker-Str. 13, Tel.: 08142/6698412
- 23.11., Sonnen-Apotheke, Gröbenzell, Bahnhofstr. 6, Tel.: 08142/9948
- 24.11., Rosen-Apotheke OHG, Olching, Hauptstr. 30, Tel.: 08142/15042
- 25.11., St. Georgs-Apotheke, Gröbenzell, Tannenleckstr. 2, Tel.: 08142/51977
- 26.11., Linden-Apotheke, Maisach/Gernlinden, Heinestr. 5, 08142/12720
- 27.11., Erasmus-Apotheke, Eichenau, Hauptstr. 20, Tel.: 08141/38380
- 28.11., Bahnhofs-Apotheke, Olching, Ilzweg 1, Tel.: 08142/400705
- 29.11., Kreuz-Apotheke, Gröbenzell, Puchheimer Str. 2, Tel.: 08142/540222
- 30.11., Petri-Apotheke-Neuesting, Olching, Jeisstr. 3, Tel.: 08142/489025

DEZEMBER 2019

- 01.12., Apotheke im Ikarus Center, Puchheim, Dornierstr. 3, Tel.: 089/80072455
- 02.12., Löwen-Apotheke, Maisach, Hauptstr. 7, Tel.: 08141/90584
- 03.12., Johannes-Apotheke, Gröbenzell, Kirchstr. 7, Tel.: 08142/59670
- 04.12., Amper-Apotheke, Olching, Dachauer Str. 5, Tel.: 08142/13808
- 05.12., Schutzengel-Apotheke, Eichenau, Hauptstr. 10, Tel.: 08141/80067
- 06.12., Bären-Apotheke, Olching, Feursstr. 15 B, Tel.: 08142/13037
- 07.12., Marien-Apotheke, Puchheim, Lochhauser Str. 8, Tel.: 089/807080
- 08.12., Petri-Apotheke, Olching, Hauptstr. 31, Tel.: 08142/13723
- 09.12., Bahnhof-Apotheke, Puchheim, Lochhauser Str. 3, Tel.: 089/801125
- 10.12., Birken-Apotheke, Maisach, Hauptstr. 4, Tel.: 08141/2285280
- 11.12., St. Hildegard-Apoth., Puchheim, Lochhauser Str. 62, Tel.: 089/80078800
- 12.12., Center-Apotheke, Olching, Hermann-Böcker-Str. 13, Tel.: 08142/6698412
- 13.12., Sonnen-Apotheke, Gröbenzell, Bahnhofstr. 6, Tel.: 08142/9948
- 14.12., Rosen-Apotheke OHG, Olching, Hauptstr. 30, Tel.: 08142/15042
- 15.12., St. Georgs-Apotheke, Gröbenzell, Tannenleckstr. 2, Tel.: 08142/51977

Weitere Apothekennotdienste entnehmen Sie bitte online unter www.aponet.de oder auf der Internetseite der Gemeinde.

Familienstützpunkt

Der Familienstützpunkt in der Aufkirchner Straße 14 (ehemalige Bücherei) bietet Informationen, Beratung, Unterstützung und Veranstaltungen zu Themen rund um Familie und Erziehung. Bei Bedarf kann an zuständige Fachstellen vermittelt werden. Der Familienstützpunkt ist am Dienstag von 12.30 bis 17.00 Uhr und Donnerstag von 8.30 bis 13 Uhr geöffnet. Telefonisch erreichbar am Dienstag und Donnerstag unter 08141/3565995; E-Mail: familienstuetzpunkt@kispul.de. **Kispul**

Nachbarschaftshilfe

„Sonntagscafé“ am 1. Dezember von 14 bis 17 Uhr. Das Angebot findet im Haus der Begegnung, Josef-Sedlmayr-Straße 14 in Maisach statt.

Informationen erhalten Sie im Büro der Nachbarschaftshilfe unter Telefon 08141/90 877.

Außerdem bietet die Ökumenische Nachbarschaftshilfe Maisach-Egenhofen an: Betreuungsgruppe für Senioren mit erhöhtem Betreuungsbedarf, jeden Donnerstag von 14.30 bis 17 Uhr im Korbiniansraum des Pfarrheims St. Vitus, Schmidhammerstraße 17, Maisach. Anmeldung und Infos unter Telefon 08141/90 877.

Offener Mittagstisch für Senioren, die nicht allein zu Hause essen möchten, jeden Mittwoch um 12 Uhr im Haus der Begegnung, Josef-Sedlmayr-Straße 14, Maisach. Anmeldung unter Telefon 08141/90877.

Kinderparks für Kleinkinder ab circa 18 Monaten in Maisach am Montag und Dienstag von 8 bis 12 Uhr, in der Aufkirchner Straße 14 (ehemalige Bücherei), Telefon 01525/8403822; in Gernlinden am Mittwoch und Donnerstag von 8.30 bis 12 Uhr, Telefon 08142/478015 – außer in den Schulferien. **NBH**

WestAllianz: Neuer Weiterbildungskompass

Der neue Weiterbildungskompass ist da! Zum vierten Mal bietet die Bildungsakademie der WestAllianz München in Zusammenarbeit mit der VHS Bergkirchen, der VHS Gröbenzell und der VHS Maisach den Weiterbildungskompass für Gewerbetreibende und Firmen sowie für jeden interessierten Mitarbeiter an. Sprechen Sie mit Ihren Mitarbeitern – melden Sie sich an! Der Weiterbildungskompass liegt im Rathaus aus und ist außerdem auf der Homepage der WestAllianz unter www.west-allianz-muenchen.de zu finden. **WestAllianz**

JOSEF ERHARD
GmbH
Erdbeugung, Garten- und Landschaftsbau

- Baugruben
- Versitzgruben
- Entwässerungen
- Abbruch
- Brunenschächte für Wärmepumpenanlagen

- Gartengestaltung
- Pflasterarbeiten
- Natursteinverlegung
- Zaunbau

Frühlingstraße 9 a · 82216 Gernlinden · Telefon 08142/15011 · Fax 16239
Jerhard@web.de · www.galabau-erhard.com

ROBERT RENTZSCH
Heizung + Sanitär

Heizung + Sanitär + Solartechnik + Schwimmbadbau
+ Photovoltaikanlagen

Tel. 0 81 42 / 4 70 08 Fax 0 81 42 / 44 30 96

82216 Gernlinden, Hakenstraße 5, robert@rentzsch-heizungsbau.de

Veranstaltungen im November und Dezember 2019



■ November 2019

- 06.11., 19.30, Gartenstammtisch, Obst- und Gartenbauverein Maisach, Sportgaststätte Maisach
 06.11., 20.00, „Samstagabendhelden“ - Autorenlesung Tim Präse, Gemeindebücherei, Gemeindebücherei, Maisach Riedlstr. 3
 08.11., 19.00, Martinischießen, Schützenverein „Almrausch“ Germerswang, Schützenheim
 08.11., 20.00, Theater, Heimatbühne Gernlinden, Bürgerzentrum Gernlinden
 09.11., Theater, Heimatbühne Gernlinden, Bürgerzentr. Gernlinden
 09.11., 9.30 – 12.00, Second-Hand-Markt - Alles rund ums Kind, Flohmarkt im Selbstverkauf, Elternbeirat des Kinderhaus St. Vitus Maisach, Pfarrsaal, Schmidhammerstraße 17, Maisach
 09.11., 11.00 – 12.00, Ski-Flohmarkt, Elternbeirat der Grundschule Maisach, Aula der Grundschule Maisach, Riedlstr. 4
 09.11., 13.30, Herbstversammlung, Obst- und Gartenbauverein Maisach, Sportheim Überacker
 10.11., 10.00 – 12.30, Flohmarkt Kinderhaus Zauberberg, Elternbeirat, AWO Kinderh. Zauberberg, Gebrüder-Grimm-Weg 1, Gernlinden
 11.11., -16.11., 42. Gemeindegewandpokalschießen, Schützenverein „Almrausch“, Schützenheim Germerswang
 11.11., 9.00 – 11.00, Offener Treff für Eltern und Babys, Kispul und Bürgerstiftung für den Landkreis FFB „Willkommen im Leben“, Spielhaus von Kispul, Alte Brucker Str. 18a, Maisach
 12.11., 18.00, Mittelschulverband, Mehrzweckraum Mittelschule (EG)
 14.11., 19.30, Gemeinderat, Gemeindezentrum Maisach, Riedlstraße 3, Sitzungssaal
 17.11., 9.45 – 11.15, Volkstrauertag in Maisach, Ortsvereine Maisach, Pfarrkirche St. Vitus
 17.11., 10.00, Volkstrauertag, VdK Gernlinden, Pfarrkirche Bruder Konrad Gernlinden/Kriegerdenkmal Gernlinden
 17.11., 15.00, Kindertheater „Pit Pinguin“, Hühnerleiter Maisach e.V. - Theater für Kinder, Kath. Pfarrheim Maisach, Schmidhammerstr. 17
 20.11., 10.00 – 12.30, Kinderbasteln am Buß- und Betttag, Obst- und Gartenbauverein Maisach, Aussiedlerhof Fam. Spicker
 20.11., 19.30, Preisverteilung Gemeindegewandpokalschießen, Schützenverein „Almrausch“ Germerswang, Schützenheim Germerswang
 21.11., 19.30, Die Schrift - eine Eingebung der Götter? Wer? hat sie Wann? und Wo? und wofür erfunden? Brucker Forum e. V., Kath. Pfarrheim, Buschingstr. 4, Gernlinden
 22.11., 19.00, Männer an den Herd - Einführung in die lateinamerikanische Küche – Männerkochkurs, Brucker Forum e. V., Pfarrheim St. Vitus, Schmidhammerstr. 17, Maisach
 23.11., 9.00, Altpapiersamml., SC Maisach, Maisach, Diepoltshofen
 23.11., 9.00, Altpapiersamml., Ski- und Bergsport und Tischtennis, Maisach

- 23.11., 9.00 – 12.00, Altpapier, Altkleider und Schuhsammlung zum Selbstanliefern, Förderverein Spielplatz Gernlinden, Parkplatz am Schlittenberg/Brucker Straße
 23.11., 10.00 – 17.00, Adventsbasar, Pfarrgemeinderat Gernlinden, Pfarrsaal Bruder Konrad, Gernlinden
 24.11., 14.00 – 17.00, the swinging rhythm castle, Jugendakkordeon-orchestra Maisacher Würfel, Bürgerzentrum Gernlinden
 24.11., 14.30 – 17.30, 1. Literaturcafé, Literatur, Café, Musik, Chor der Bruder-Konrad-Kirche Gernlinden, Chorleiter Alfons Strähhuber, Pfarrzentrum Bruder Konrad Gernlinden
 27.11., 19.00, Humor trotz(t) Demenz und neues aus dem Demenzknigge, Angehörigen-Gruppe in Zusammenarbeit mit Markus Prose, Gemeindezentrum, Riedl-Straße 3
 29.11., 16.00 – 19.00, Adventsmarkt, Dominikus-Ringeisen-Werk, Gernlinden
 30.11., Weihnachtsfeier, FFW Maisach, Feuerwehrhaus Maisach
 30.11., 9.00 – 20.45, Halbtagesausflug - Bergweihnacht in Innsbruck - sechs zauberhafte Weihnachtsmärkte, VdK Ortsverband Maisach, Innsbruck

■ Dezember 2019

- 01.12., 10.00 – 11.00, Große Chormusik a capella zum Advent, Pfarrei Bruder Konrad, Bruder Konrad Kirche Gernlinden
 01.12., 14.00, Adventsfeier, KDFB Maisach, Pfarrsaal Maisach
 01.12., 14.30, Weihnachtsfeier, VdK Gernlinden, Bürgerzentrum
 05.12., 19.30, Haupt- und Finanzausschuss, Gemeindezentrum Maisach, Riedlstraße 3, Sitzungssaal
 06.12., 16.00 – 19.00, Nikolaus am Rathausplatz, CSU Maisach, Rathausplatz Maisach
 06.12., 19.00, Lustiges Nikolausschießen, Schützenverein Almrausch, Schützenheim Germerswang
 07.12., 14.00, Weihnachtsfeier, BdV Gernlinden, Pfarrsaal Bruder Konrad Gernlinden
 07.12., 16.00, Gernlindner Advent, Kartell der Gernlindner Ortsvereine e.V., Vorplatz Bürgerzentrum Gernlinden
 07.12., 18.30, Engelamt, KDFB Maisach, St. Vitus, Maisach
 08.12., 10.00 – 17.00, Bazar, Gesangverein Maisach e.V., Aula der Grundschule Maisach, Riedlstraße
 08.12., 14.00 – 16.00, Adventsfeier, VdK Ortsverband Maisach, Pfarrheim St. Vitus
 08.12., 16.00, Gernlindner Advent, Kartell der Gernlindner Ortsvereine, Vorplatz Bürgerzentrum Gernlinden
 10.12., Präsentation Meisaha-Heft, Kulturreferat Maisach, Gemeindezentrum, Riedlstr. 3
 10.12., 18.00, Mittelschulverband, Mehrzweckraum Mittelschule (EG)
 11.12., 19.30, Umwelt-, Planungs- und Bauausschuss, Gemeindezentrum Maisach, Riedlstraße 3, Sitzungssaal
 12.12., 19.30, Gemeinderat, Gemeindezentrum Maisach, Riedlstraße 3, Sitzungssaal
 12.12., 20.00, Weihnachtskonzert, Blaskapelle Maisach e.V., Pfarrkirche St. Vitus, Maisach
 13.12., 17.30, Luzienhäusel Schwimmen, Feuerwehr, Überacker Gartenfestplatz in der St. Wolfgang-Straße an der Maisach
 14.12. – 15.12., Maisacher Advent, Gemeinde Maisach, Rathausplatz, Gemeindezentrum und Grundschule Maisach
 14.12., 9.00 – 12.00, Altpapier, Altkleider und Schuhsammlung zum Selbstanliefern, Förderverein Spielplatz Gernlinden e.V., Parkplatz am Schlittenberg/Brucker Straße
 14.12., 14.00, Weihnachtsfeier für Gernlindner Omas und Opas, Burschenverein Gernlinden e.V., Pfarrsaal Bruder Konrad Gernlinden
 14.12., 18.00, Adventskonzert, Gesangverein Maisach e.V., Pfarrkirche Maisach, St. Vitus

Foto: Kirchliche Gruppen

Selbsthilfegruppen

Die Diabetiker-Selbsthilfegruppe Gernlinden trifft sich jeden zweiten Mittwoch im Monat um 19.30 Uhr im Pfarrsaal/Buschingstraße 4 in Gernlinden unter der Leitung von Alfons Hellmann. Monatlich wechselnde Themen sowie Fragen über Diabetes Typ I und Typ II werden von Referenten beantwortet. Kommen kann jeder, der Lust und Spaß am Gruppentreff hat. Nähere Auskünfte über die Gruppe erhalten Sie unter der Telefonnummer 08142/40916.

Diabetes Selbsthilfegruppe

Die Angehörigen-Selbsthilfegruppe für Alzheimer- und Demenzerkrankungen trifft sich jeden zweiten Montag im Monat ab 19 Uhr im Haus der Begegnung der Nachbarschaftshilfe, Josef-Sedlmayr-Straße 14 in Maisach unter der Leitung von Petra Seidl zum Erfahrungsaustausch, zur Beratung und Information. Telefonische Auskunft und Information: Anrufbeantworter 08141/404932 (wird täglich abgehört!).

Alzheimer Selbsthilfegruppe

Selbsthilfe für Krebs Erkrankte
 Die Krebs selbsthilfegruppe Maisach trifft sich jeden dritten Mittwoch im Monat von 18 bis 20 Uhr in der Lindenstraße 9, Maisach, zum Erfahrungsaustausch, zu Vorträgen, Beratung und Information (z.B. über medizinische Erneuerungen). Jeweils von 16 bis 17 Uhr wird eine individuelle Sprechzeit für Betroffene und deren Angehörige angeboten. **Krebs selbsthilfegruppe**

In den Räumlichkeiten „Treffpunkt Hand in Hand“, in der Lindenstraße 9 in Maisach, findet die Beratung und Gesprächsrunde des Fachbeirats und Behindertenbeauftragten sowie des Leiters der Selbsthilfegruppe „Menschen mit körperlicher Einschränkung“ jeden zweiten Montag im Monat von 11 bis 13 Uhr und jeden vierten Donnerstag im Monat von 16 bis 18 Uhr statt. Telefonische Informationen gibt es unter der Rufnummer 08141/5343530 (Anrufbeantworter ist geschaltet).

Behindertenbeauftragter

Strick-Café: Jeden Donnerstag von 14 bis 17 Uhr findet in den Räumlichkeiten „Treffpunkt Hand in Hand“, Lindenstraße 9 in Maisach, ein Stricktreff statt. Auch Strickanfänger sind herzlich willkommen. **Krebs selbsthilfegruppe**

Wenn der Mensch den Menschen braucht...
Wir lassen Sie nicht allein.

Hanrieder BESTATTUNGEN

Ihr Partner auf allen Friedhöfen. Telefon 081 41 - 6 31 37
www.hanrieder.de



Die VHS Maisach e.V. möchte hinweisen, dass Sie sich noch für alle Kurse, in denen Plätze frei sind, anmelden können. Programmhefte liegen in der Geschäftsstelle, der Gemeinde Maisach und den Banken in Maisach und Gernlinden auf. Außerdem steht unser Programm unter www.vhs-maisach.de online. Sie können sich schriftlich anmelden, auch per Fax (08141/90279), telefonisch (08141/90098) und E-Mail (vhs.maisach@gmx.de). **Wir fahren** am 26. Juli zu „Rigoletto“ auf der Bregenzer Seebühne und am 25. September 2020 nach Oberammergau zu den Passionsspielen. Wenn Sie noch ein Weihnachtsgeschenk benötigen, sprechen Sie uns an. **VHS Maisach**